



# **Cómo realizar una Conexión Remota**

**Febrero 2021**

## Cómo realizar una Conexión Remota



Dirección: Av. Sanatorio del Ávila Centro  
Empresarial Ciudad Center, Torre C, Piso1, Urb.  
Boleíta Norte, Caracas 1071 - Venezuela.

Copyright © 1994 Informática Gálac

ISBN 980-07-3031-1

Queda hecho el depósito legal  
Reservados todos los derechos.

Windows® es marca registrada de Microsoft  
Corporation en EE.UU. y otros países.

Otros productos y compañías  
mencionadas en este documento son  
marcas de sus respectivos propietarios

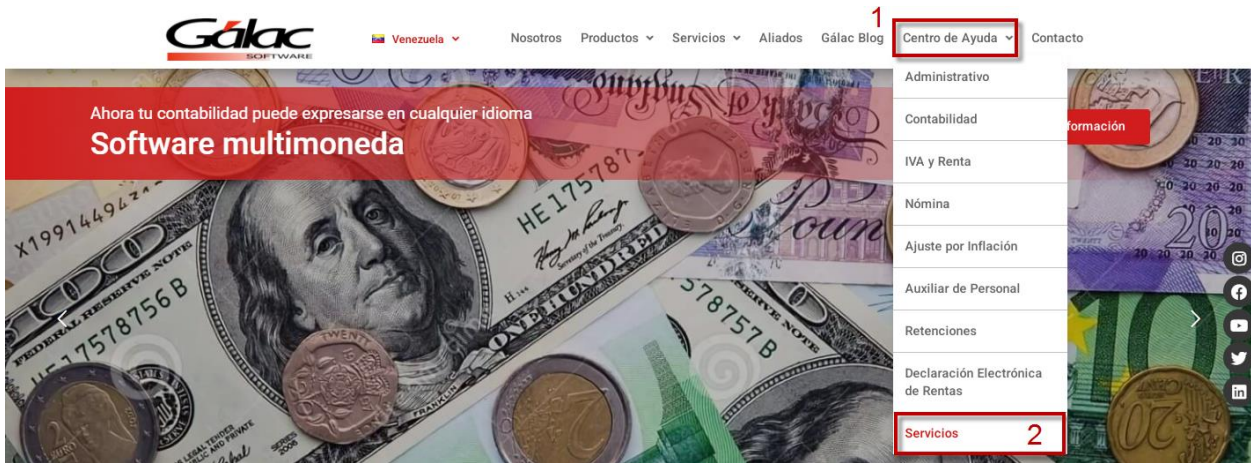


# Gálac Support

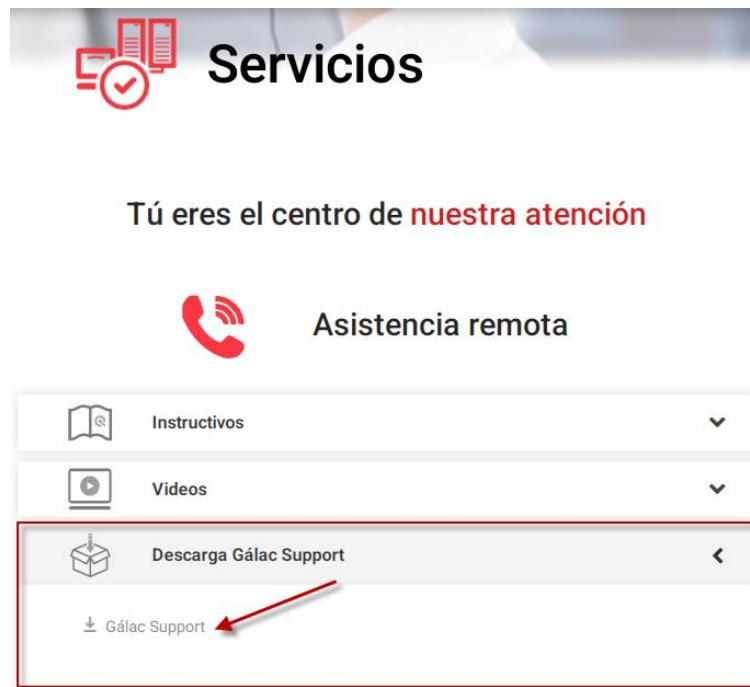
A continuación, te guiaremos paso a paso acerca de cómo usar la herramienta de Conexión Remota de **Gálac Software**.

## Cómo realizar una Conexión Remota

1. En [www.galac.com](http://www.galac.com), haz clic en el menú Centro de Ayuda / Servicios:

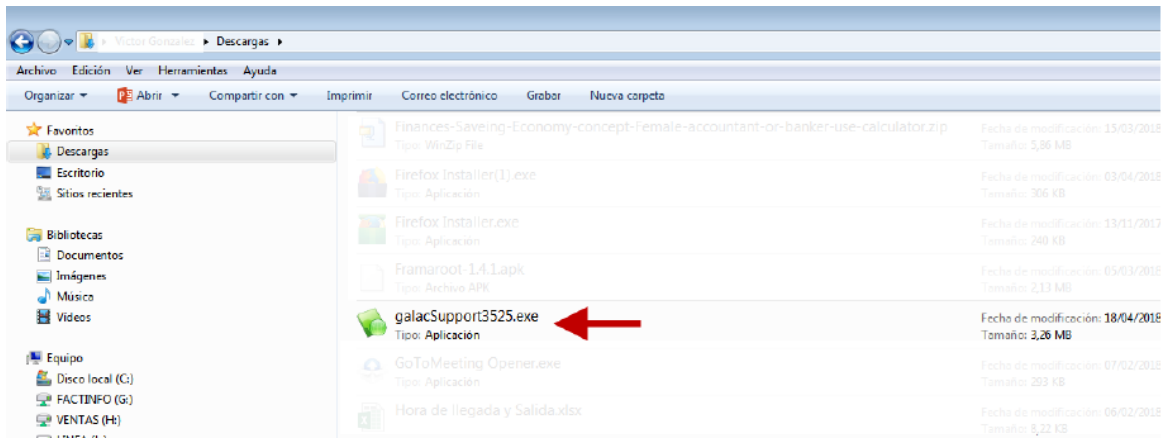


2. Ubica la herramienta de Conexión Remota en *Descarga Gálac Support*, despliega la opción y haz clic en **Gálac Support**:

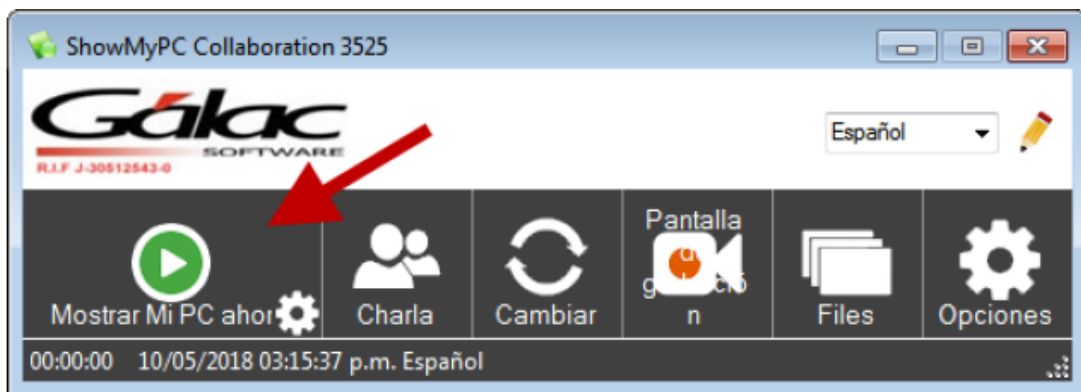


## Cómo realizar una Conexión Remota

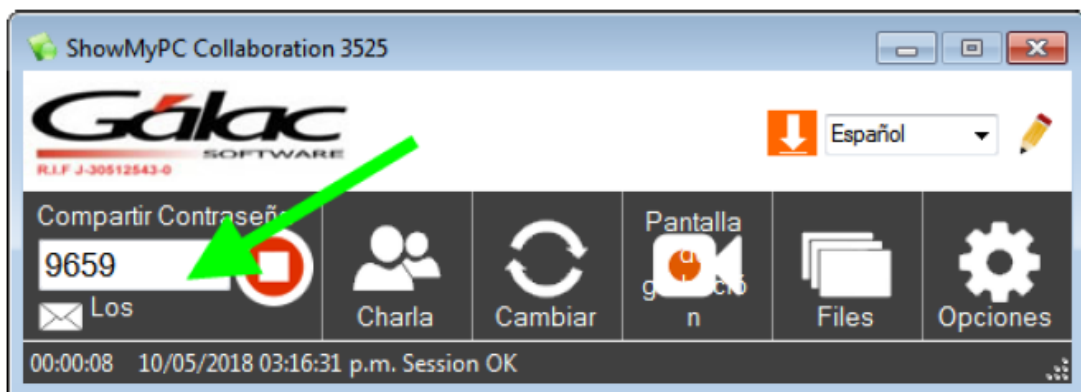
- Una vez descargada, haz doble clic al **Instalador de Conexión Remota**:



- Al ejecutarse la aplicación, haz clic en el botón *Mostrar Mi PC*:



- Ahora comparte la contraseña con el soporte que te está atendiendo telefónicamente para establecer la conexión a tu computadora



De esta manera fácil y rápida podemos apoyarte y solucionar tus requerimientos directamente en tu computadora.

**30** ***Gálac***<sup>®</sup>  
años SOFTWARE

