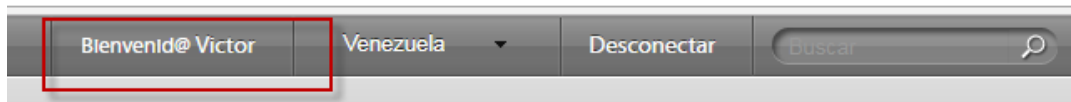


A continuación le guiaremos paso a paso acerca de cómo usar la herramienta de conexión remota de Galac Software



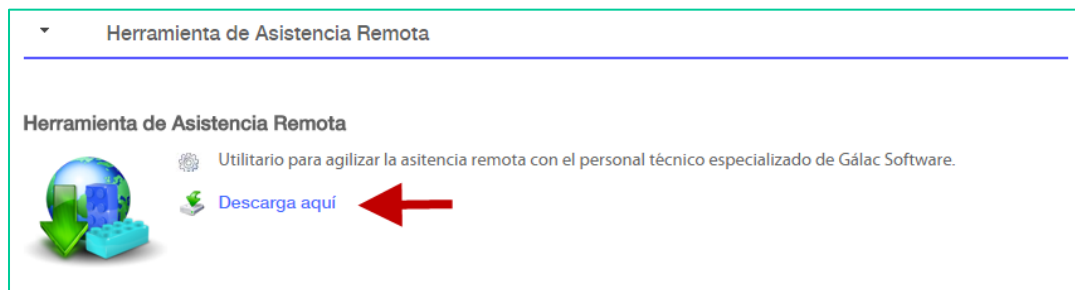
1. Primero que nada debe iniciar sesión en nuestra página web [www.galac.com](http://www.galac.com)



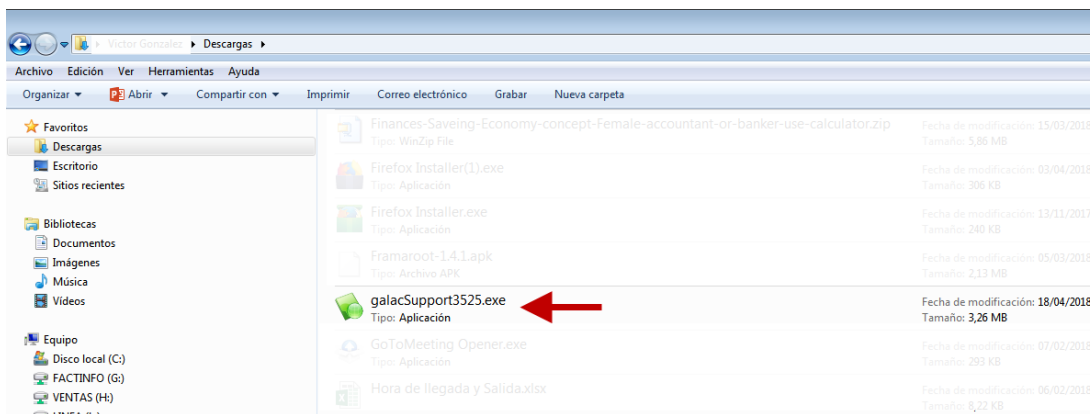
2. Ahora haz clic en el menú Descargas / Descargas de Utilitarios



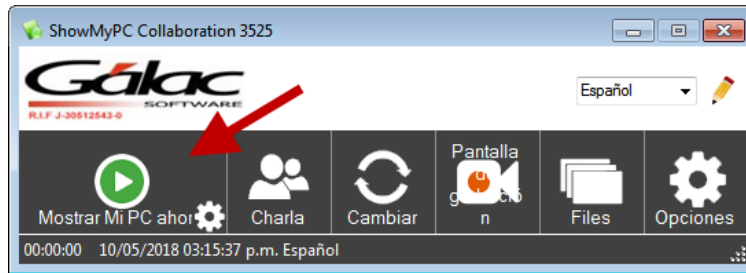
3. Ubica la herramienta de conexión remota y haz clic en **Descargar aquí**



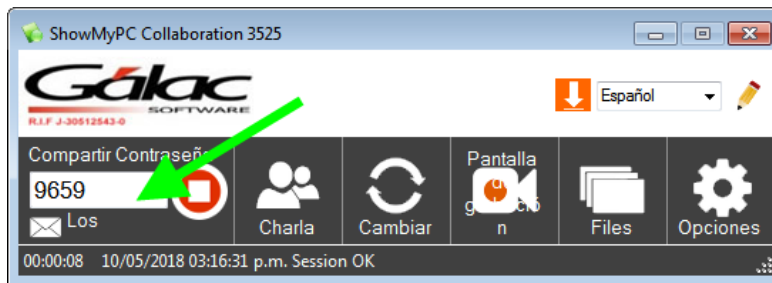
4. Una vez descargada haz doble clic al instalador de conexión remota.



5. Al ejecutarse la aplicación, haces clic en el botón **Mostrar Mi PC** ahora.



6. Ahora comparte la contraseña con el soporte que te está atendiendo telefónicamente para establecer la conexión a tu computadora.



De esta manera fácil y rápida podemos apoyarte y solucionar tus requerimientos directamente en tu computadora.