



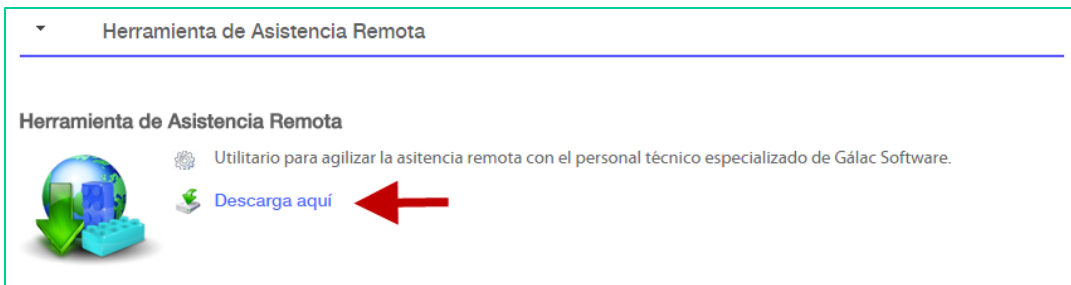
Gálac Support

A continuación, le guiaremos paso a paso acerca de cómo usar la herramienta de conexión remota de Gálac Software.

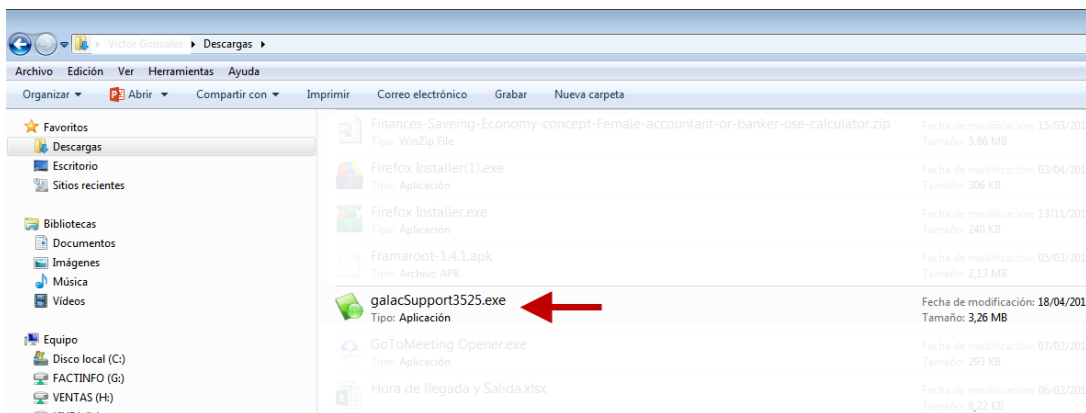
1. En www.galac.com haz clic en el menú Descargas / Descargas de Utilitarios



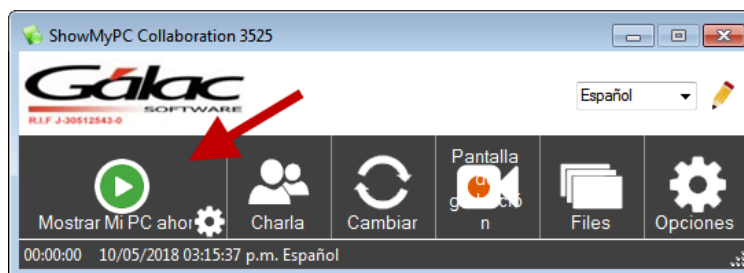
2. Ubica la herramienta de conexión remota y haz clic en **Descargar aquí**



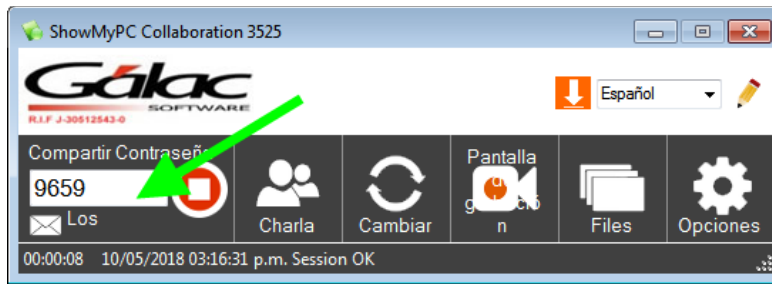
3. Una vez descargada haz doble clic al instalador de conexión remota.



4. Al ejecutarse la aplicación, haces clic en el botón **Mostrar Mi PC ahora**.



5. Ahora comparte la contraseña con el soportista que te está atendiendo telefónicamente para establecer la conexión a tu computadora.



De esta manera fácil y rápida podemos apoyarte y solucionar tus requerimientos directamente en tu computadora.