

Instalación Multiusuario

Se debe realizar la instalación de Sistema Gálac, en un equipo que cumpla con los requerimientos mínimos, para ello seguir las instrucciones del manual que se encuentra en la siguiente ruta:

[www.galac.com/ Soporte / Manuales y Otros](http://www.galac.com/Soporte/Manuales%20y%20Otros).

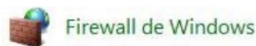
En la opción:

Escoge el producto que te interese / escoger “Otros” / seleccionamos “[Instalación de Sistemas Gálac \(Standalone\)](#)”.

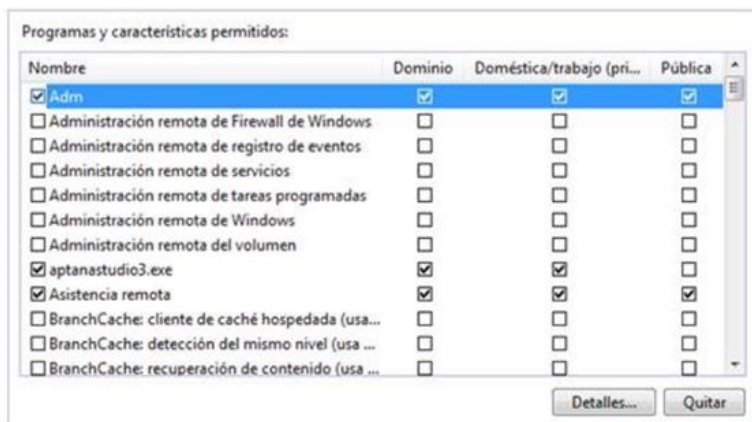
Continuar con los siguientes pasos:

- 1- **Verificar que las estaciones de trabajo se encuentren dentro de la misma infraestructura de red**, en caso contrario debe consultar con su técnico para que ubique los equipos dentro del mismo rango de Red.

2- Añadir excepciones dentro del firewall



Damos clic en la opción de permitir un programa o característica



Permitir otro programa...



Agregamos 2 excepciones con las siguientes rutas:

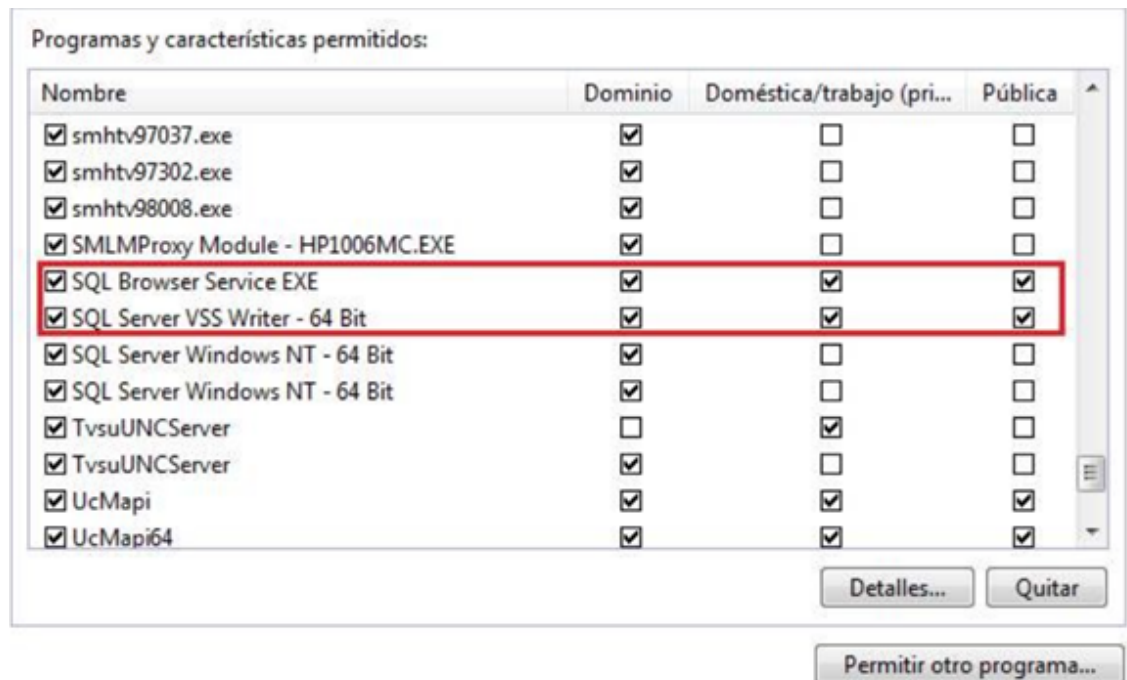
C:\Program Files (x86)\Microsoft SQL Server\MSSQL12.GALACSQLX14\MSSQL\Binn\sqlservr.exe

- En este ejemplo utilicé una licencia Express (MSSQL12.GALACSQLX14), la carpeta Binn a ubicar es aquella donde su inicio comience por MSSQL...

C:\Program Files\Microsoft SQL Server\90\Shared\sqlwriter.exe

Nota:

Es importante agregar estas dos excepciones a través del firewall de Windows de manera que sin deshabilitar el antivirus las maquinas puedan establecer conexión contra la base de datos quedando como resultado la siguiente pantalla:

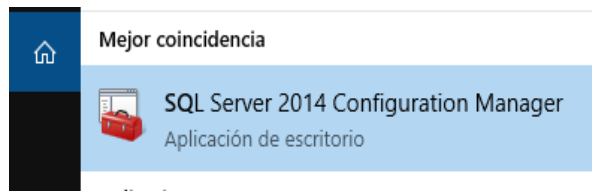


Por último, clic en **aceptar** para que guarde los cambios.

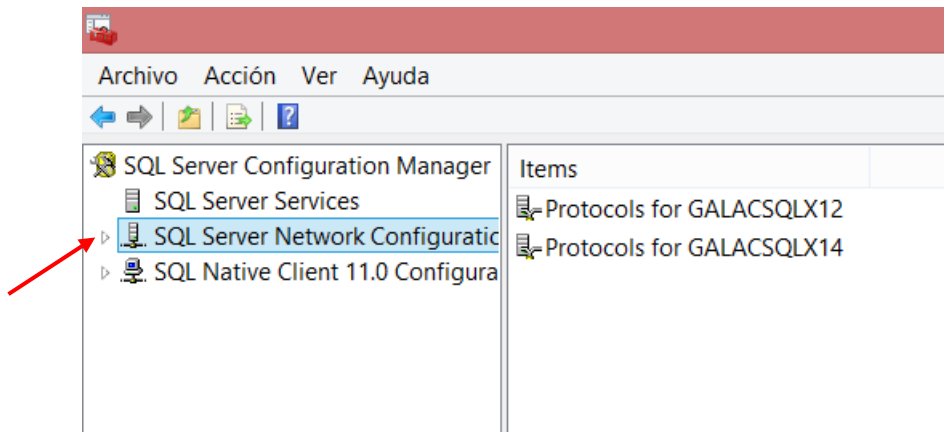
3- Añadir las anteriores excepciones en el antivirus, si posee.

4- Habilitar los protocolos TCP/IP

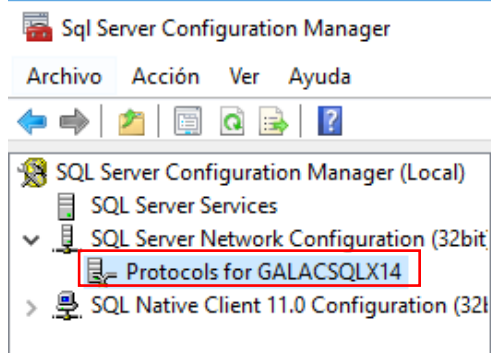
Se ingresa al panel de SQL Server Configuration Manager.



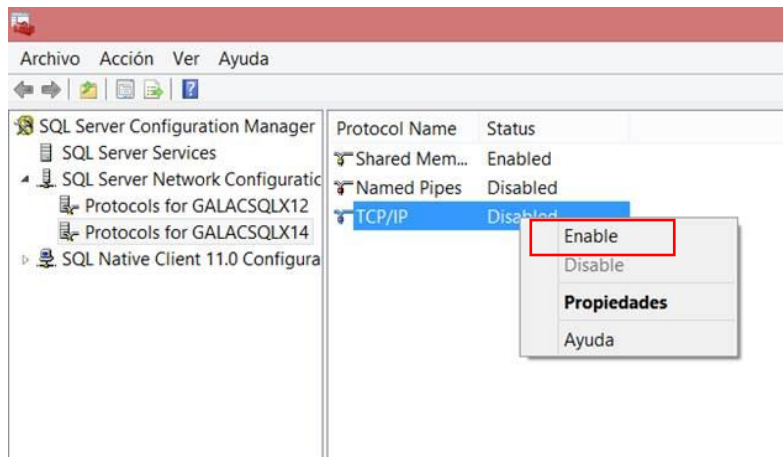
Nos ubicamos en la opción **SQL Server Network Configuration** y desplegamos la flecha que nos aparece.



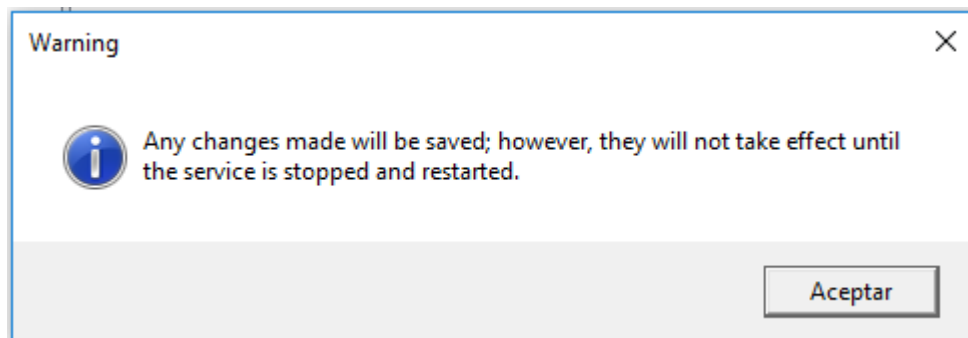
Luego hacemos clic en **Protocols for GALACSQLX14**



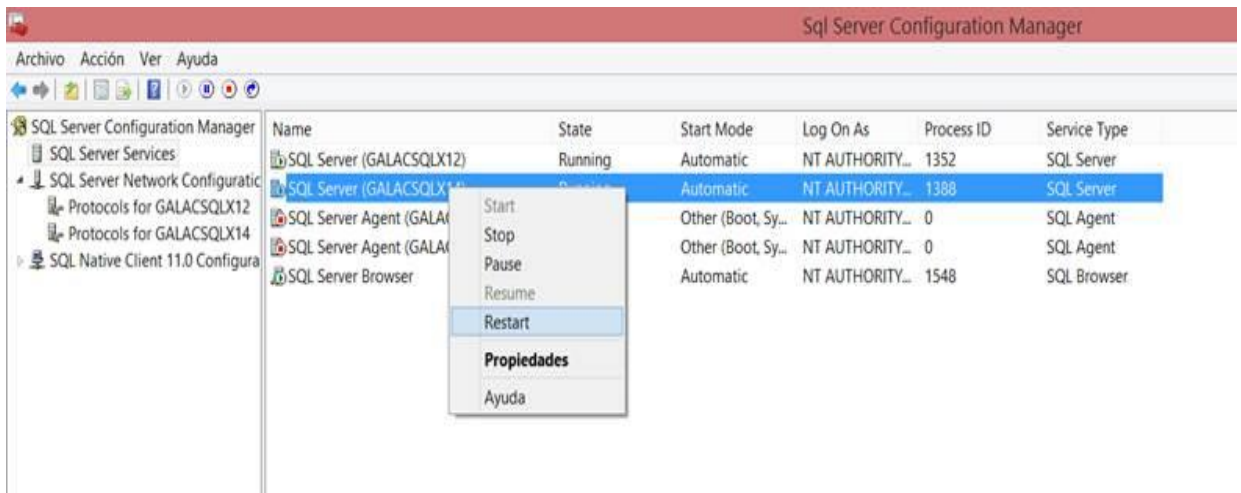
Hacemos clic derecho en la opción **TCP/IP** y seleccionamos **Enable**.



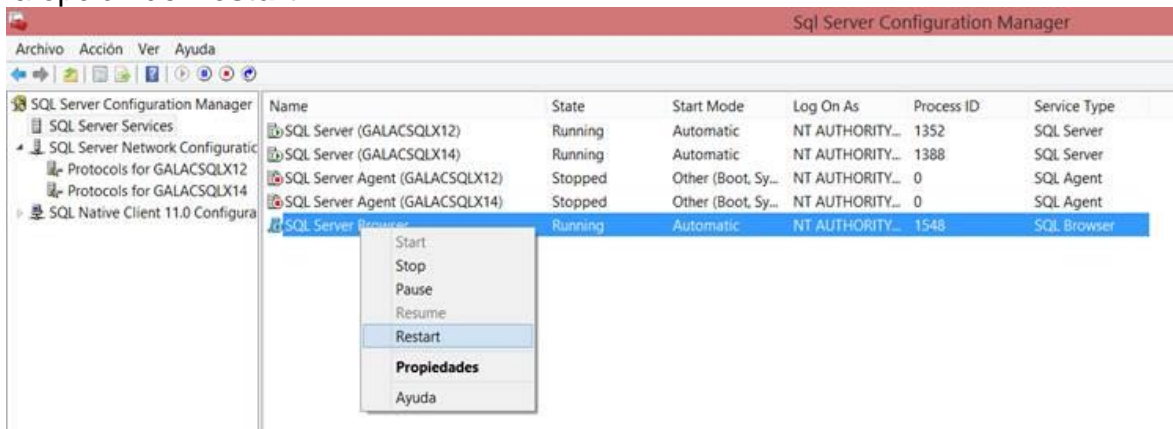
Y hacemos clic en el botón **aceptar**.



Luego de este paso se deben **reiniciar los servicios SQL**, dentro del panel se selecciona la opción **SQL Server GALACSQX14**, hacemos clic derecho y presionamos la opción de **Restart**.



Por último, se selecciona el servicio **SQL Server Browser** y clic derecho en la opción de **Restart**.



Finalmente se debe realizar la instalación de los componentes y la aplicación Gálac en la estación adicional, para ello seguir las instrucciones del manual que se encuentra en la siguiente ruta:

[www.galac.com/ Soporte / Manuales y Otros](http://www.galac.com/Soporte/Manuales%20y%20Otros).

En la opción:

Escoge el producto que te interese / escoger "Otros" / seleccionamos "[Pasos para instalar una estación adicional](#)".