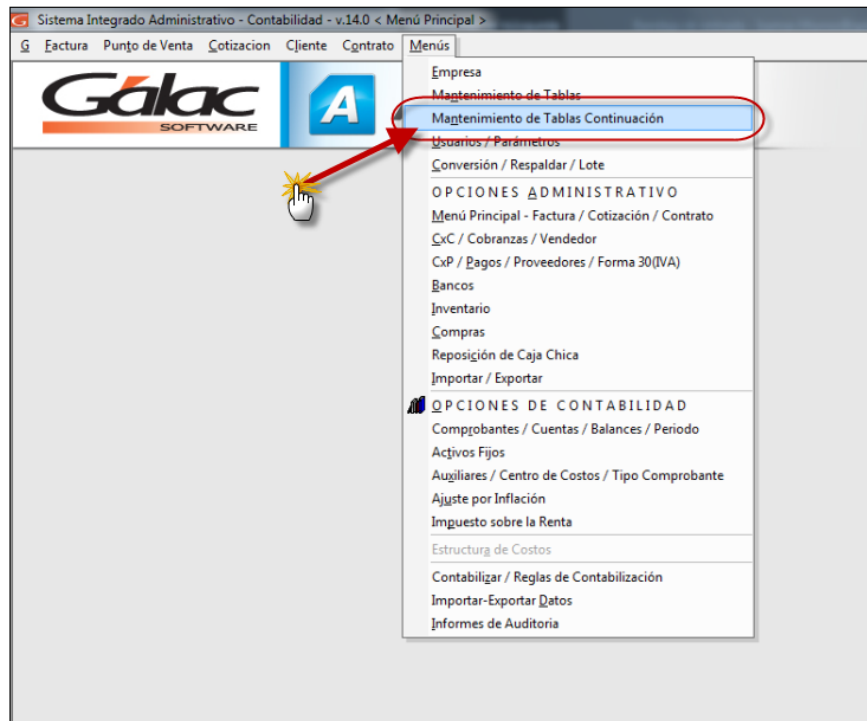


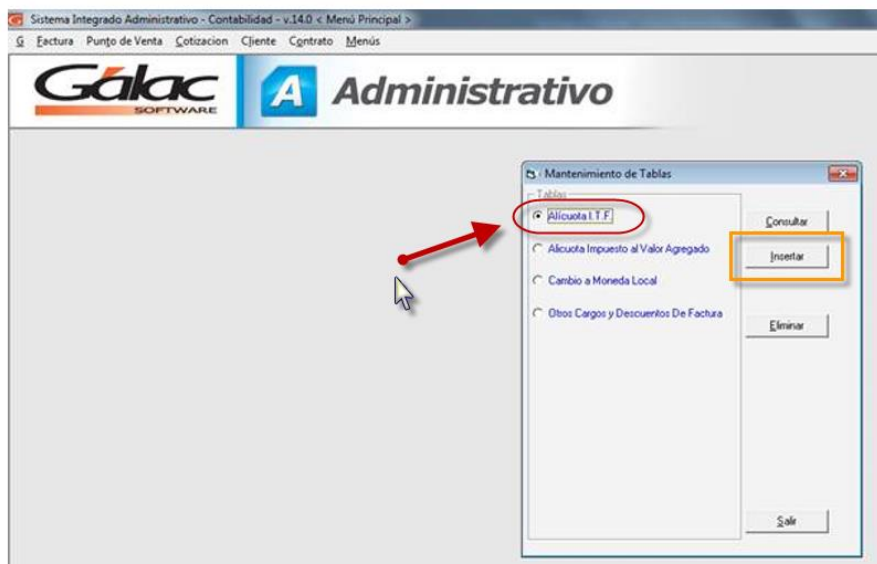
Cambiar alícuota: Impuesto a Grandes Transacciones Financieras en el SAW

Para cambiar la alícuota de IGTF en el SAW, Sistema Administrativo, cumpla con los siguientes pasos:

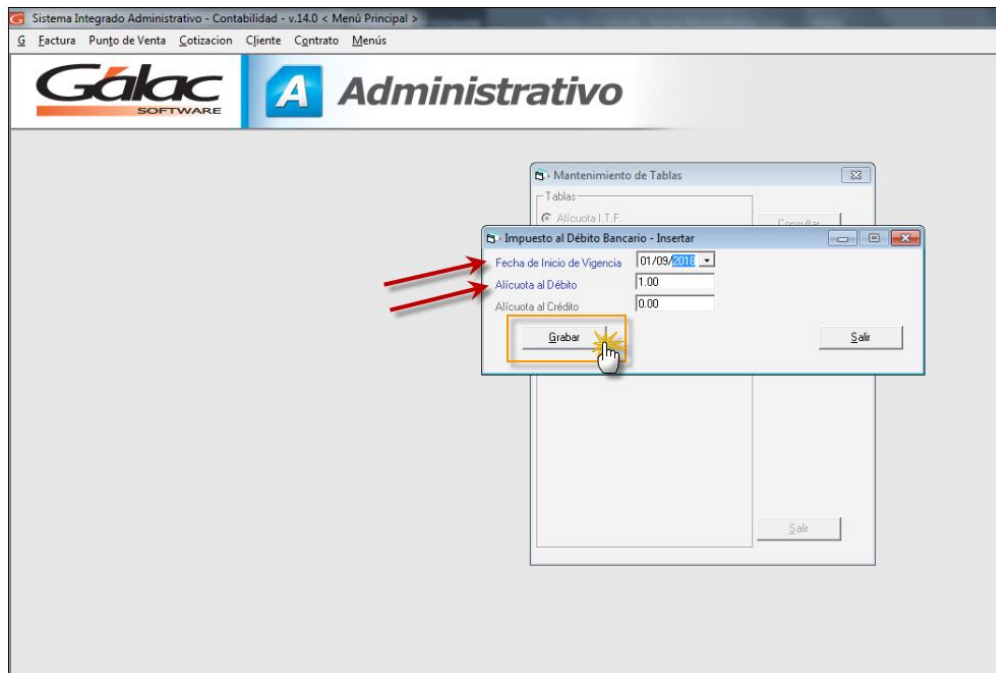
1. Diríjase a la opción de “Menús” y marque “Mantenimiento de Tablas Continuación”



2. En la siguiente pantalla escoja la opción “Alícuota I.T.F.” y haga clic en el botón **insertar**



3. Luego le aparecerá la siguiente pantalla, donde colocará la fecha en la cual entra en vigencia el nuevo ITF y el porcentaje que aplica. Finalmente hace click sobre el botón **grabar** para guardar el cambio.



Con estos 3 pasos ya habrá cambiado el nuevo porcentaje destinado para el IGTF.