

¿Cómo crear una cuenta en OneDrive?

Requisitos:

Contar con una cuenta de correo en Hotmail.com u Outlook.com

¿No tiene una cuenta Microsoft? Vea la última sección de este instructivo.

Vamos a crear nuestra cuenta en OneDrive

- 1- Copie en su navegador la siguiente URL <http://OneDrive.com> O sitúe el cursor sobre la URL y presione la tecla “Control” en el teclado.
- 2- Ahora haga clic en el botón “Iniciar Sesión” ubicado en la parte superior derecha.

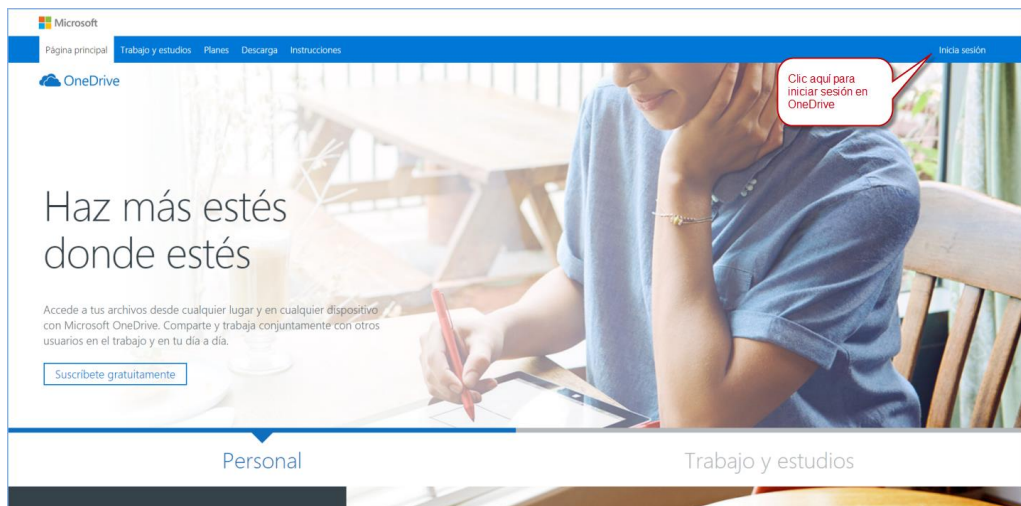


Figura 1. Página principal de OneDrive

- 3- Ingrese su correo electrónico de Skype, Outlook.com, Hotmail o Windows Phone y presione “Siguiente”.

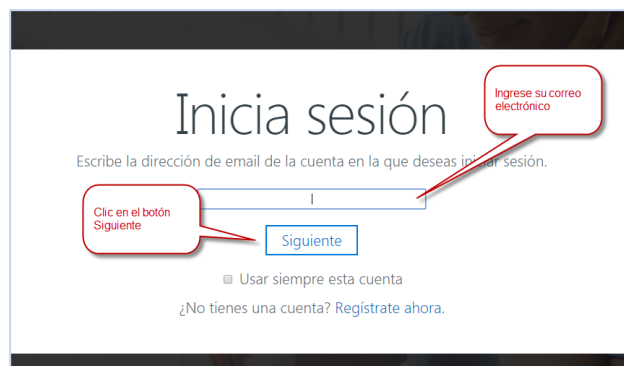


Figura 2. Iniciar sesión en OneDrive

- 4- Ingrese su contraseña de acceso a la cuenta y haga clic en “Iniciar Sesión”.

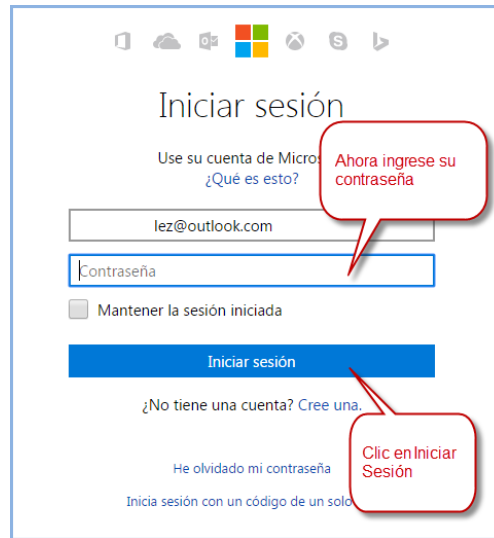


Figura 3. Iniciar sesión en OneDrive

- 5- Finalmente habrá entrado a su OneDrive. Se mostrará una ventana similar a la siguiente imagen. Sabrá que inició sesión de manera correcta porque se mostrará su nombre o foto en la parte superior derecha de la ventana.

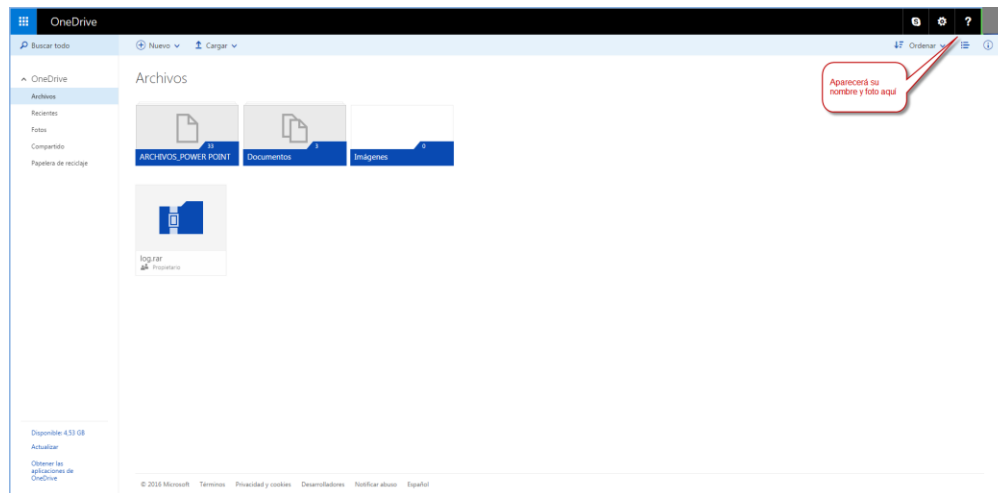


Figura 4. Panel principal de OneDrive

¿No tiene una cuenta en Microsoft?

Si no tiene cuenta en ningún servicio de Microsoft haga lo siguiente

Desde la página principal de OneDrive <http://OneDrive.com>

- 1- Haga clic en el botón “Suscríbete gratuitamente”.

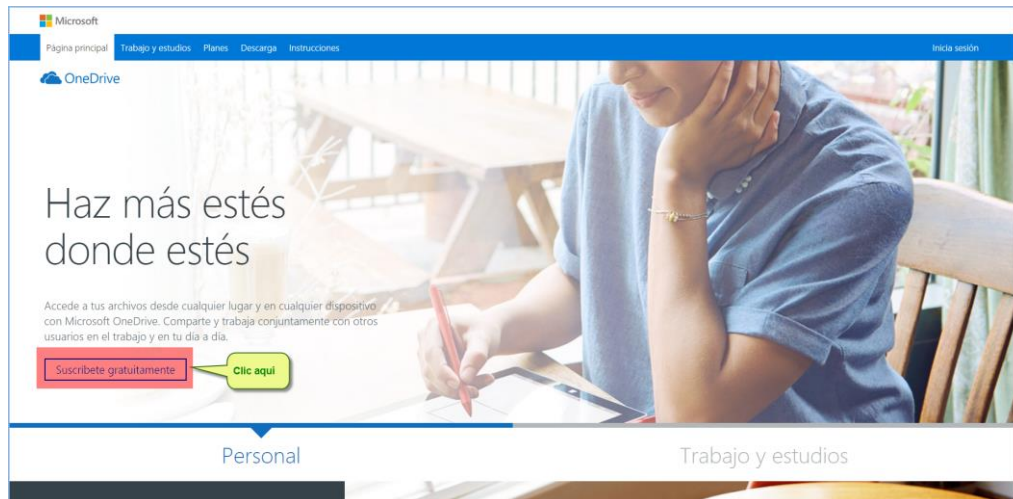


Figura 5. Página principal de OneDrive

- 2- Luego clic en “Crear una cuenta Microsoft”.



Figura 6. Ventana registrarse en Microsoft

- 3- Ingrese los datos solicitados:
 - Introduzca su nombre completo.
 - Cree un nombre de usuario.
 - Escriba la contraseña que desea usar.
 - Repita la contraseña para confirmarla.

Microsoft

Crear una cuenta

Si ya inicias sesión en un PC, una tableta o un teléfono con Windows, o en Xbox Live, Outlook.com o OneDrive, usa esa dirección de correo electrónico para [iniciar sesión](#). De lo contrario, crea una nueva dirección de correo electrónico de Outlook.com.

Nombre Apellidos

Nombre de usuario
 @outlook.com
pruebas1926@outlook.com está disponible.

Contraseña

8 caracteres como mínimo, distingue mayúsculas de minúsculas

Vuelve a escribir la contraseña

Pais o región

Figura 7. Formulario crear cuenta en Microsoft

4- Complete el resto del formulario.

Pais o región

Fecha de nacimiento
Día Mes Año

Sexo


Ayúdanos a proteger tu información
Tu número de teléfono nos ayuda a mantener tu cuenta segura.

Código de país

Número de teléfono

Dirección de correo electrónico alternativa

Antes de continuar, queremos asegurarnos de que es una persona real quien está creando esta cuenta.



Escribe los caracteres que veas

Enviarme ofertas promocionales de Microsoft. Puedes cancelar la suscripción en cualquier momento.

Figura 8. Formulario crear cuenta en Microsoft

5- Después de ingresar todos los datos solicitados, se le pedirá escribir los caracteres de la imagen por seguridad y finalmente presione clic en el botón “Crear Cuenta”.

Al hacer clic en la opción **Clic aquí** para crear una cuenta, aceptas el [Contrato de servicios de Microsoft](#) y la [Declaración de privacidad](#).

Figura 9. Formulario crear cuenta en Microsoft

Listo, ya creo su cuenta en Microsoft la cual podrá utilizar en OneDrive.