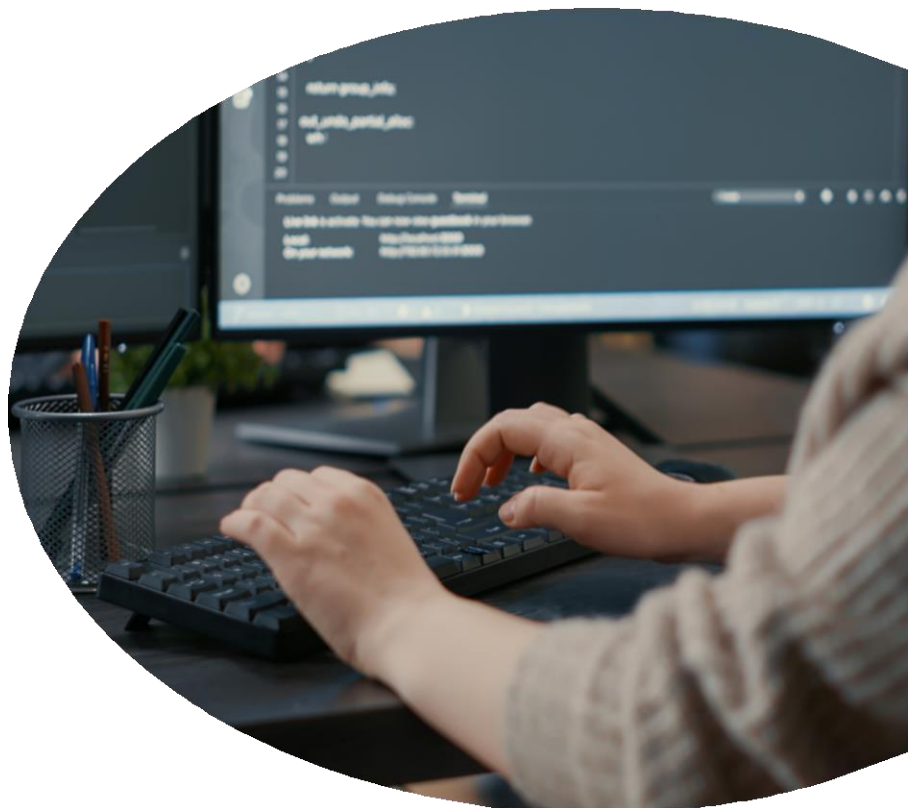


Requerimientos técnicos

para la instalación de productos Galac

Abril 2026



Requerimientos Mínimos de Software y Hardware para Programas de Galac.

Requerimientos para el Registro y Administración de la Licencia

- Puerto USB 2.0
- Conexión a Internet

Instalación Standalone o en Servidor de base de datos (SQL Server Express Edition®).

Requerimientos mínimos de Hardware

- Mínimo 100 GB de espacio libre en disco duro.
- Memoria RAM: 8 GB o más.
- Procesador:
 - Procesador x64: AMD Opteron, AMD Athlon 64, Intel Xeon con soporte Intel EM64T
 - Velocidad: 2.0 GHz o más rápido.

Requerimientos mínimos de Software

- Sistema Operativo Windows 10® pro, Windows 11® pro, Windows Server 2016®, Windows Server 2019®

Importante: Compatibilidad solo con versiones oficiales. Los sistemas operativos Windows versiones (Home, Educación, miniOS), no son compatibles para la instalación del SQL Server Express Edition®.

- Internet Explorer® versión 11
- SQL Server 2019® Express o superior
- Microsoft® .NET Framework 4.8

Notas:

- Al momento de efectuar la instalación en Servidores, debe estar presente el Administrador del Servidor.
- La instalación (o asistencia remota de instalación) de SQL Server Express Edition® no está incluida en el costo de los programas.
- La instalación y mantenimiento de SQL Server® es por cuenta del usuario.

Estaciones de trabajo Multiusuario

Requerimientos mínimos de Hardware

- Procesador Intel® Pentium 4 o compatible, 1.4 GHz. o superior.
- Memoria RAM: Mínimo 8 GB.
- Mínimo 80 GB de espacio libre en disco duro.
- Resolución de Monitor 1920x1080 (recomendada)

Requerimientos mínimos de Software

- Sistema Operativo Windows 10 o superior (1).
- Internet Explorer® versión 7 o superior.
- Microsoft® .Net Framework 4.8

Notas:

- El usuario de Windows® debe tener privilegios de administrador al momento de instalar, registrar y/o actualizar el programa.
- El programa de instalación de SQL Server® bloqueará las instalaciones en unidades de disco de solo lectura, asignadas o comprimidas. Aplicar cualquiera de estos procesos posterior a la instalación, corromperá la misma.
- Estos requerimientos son para la instalación. Para el uso diario, su Servidor de Datos y sus estaciones de trabajo tendrán mejor rendimiento si poseen la tecnología más vanguardista, combine apropiadamente Procesador + Memoria + Discos Duros.
- (1) Nuestras aplicaciones no son compatibles con:
 - Ediciones Starter de los Sistemas Operativos, o similares.
 - Sistemas basados en IA-64 (Itanium).

Nota Importante: Todos los productos Gálac son “intransferibles”.

Software desarrollado en Venezuela bajo tecnología Microsoft®.

Gálac® es una marca registrada en la República Bolivariana de Venezuela

Suscríbase gratuitamente a través de nuestra página web a nuestro boletín informativo **InfoGálac Virtual** (via mail). El InfoGálac es un documento informativo exclusivo de Gálac donde encontrará lo último en materia tributaria en general, además de información y novedades acerca de nuestros productos y servicios.

Todo cuadra con

Galac[®]

 *Ir a Instagram*

 *Ir a Facebook*

 *Ir a YouTube*

 *info@galac.com*

 *Ir al sitio web*

 *Ir al WhatsApp*