

The logo for Galac, featuring the word "Galac" in a bold, italicized, black sans-serif font. A red triangle is positioned above the letter 'a', and a registered trademark symbol (®) is located at the top right of the word.

Galac[®]



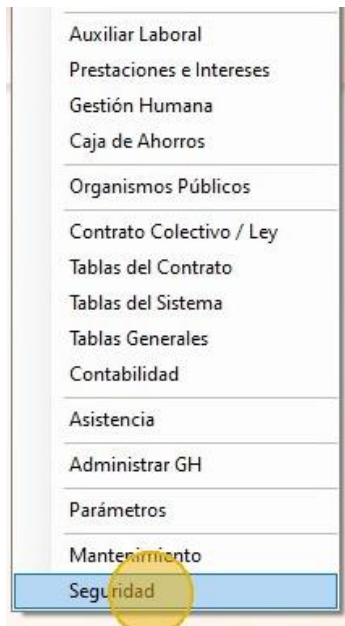
Nómina - Permiso de usuario para integración con el Administrativo

Instructivo

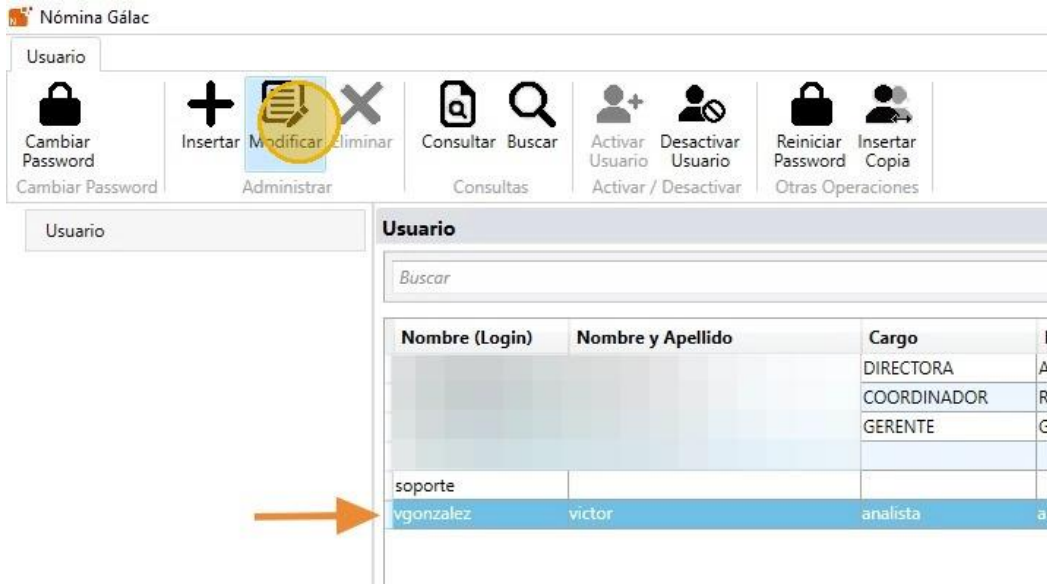
Este instructivo proporciona los pasos esenciales para asignar los permisos de usuario para el sistema de nómina como parte del proceso de integración con el sistema administrativo.

Inicio

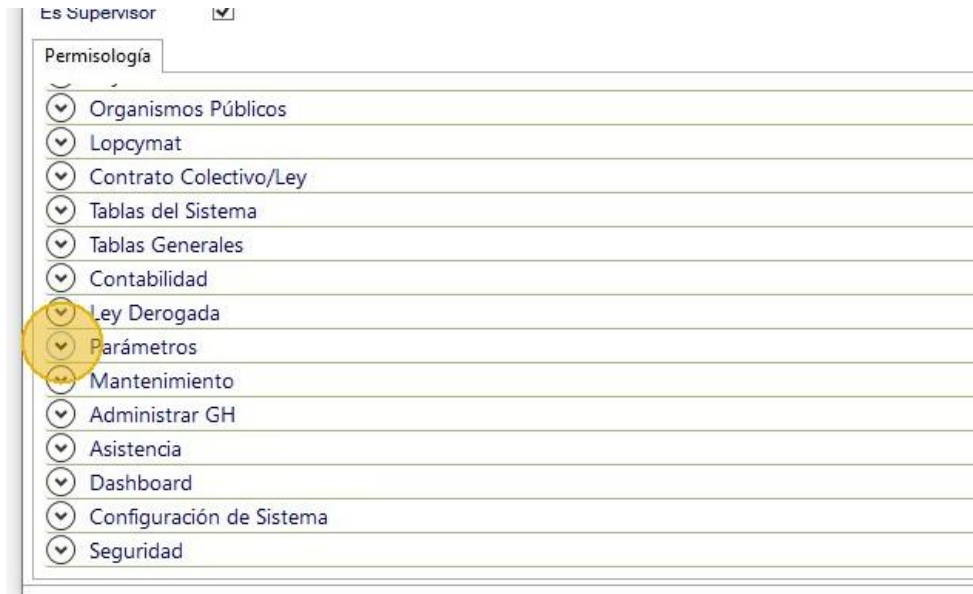
1. Haz clic en "Menús - Seguridad".



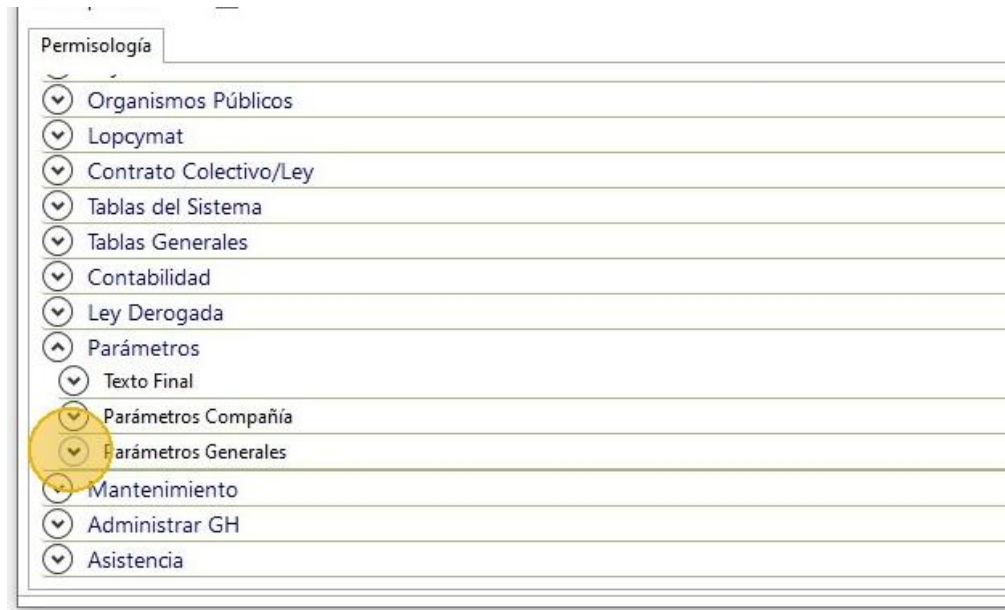
1. Selecciona el usuario y haz clic en "Modificar".



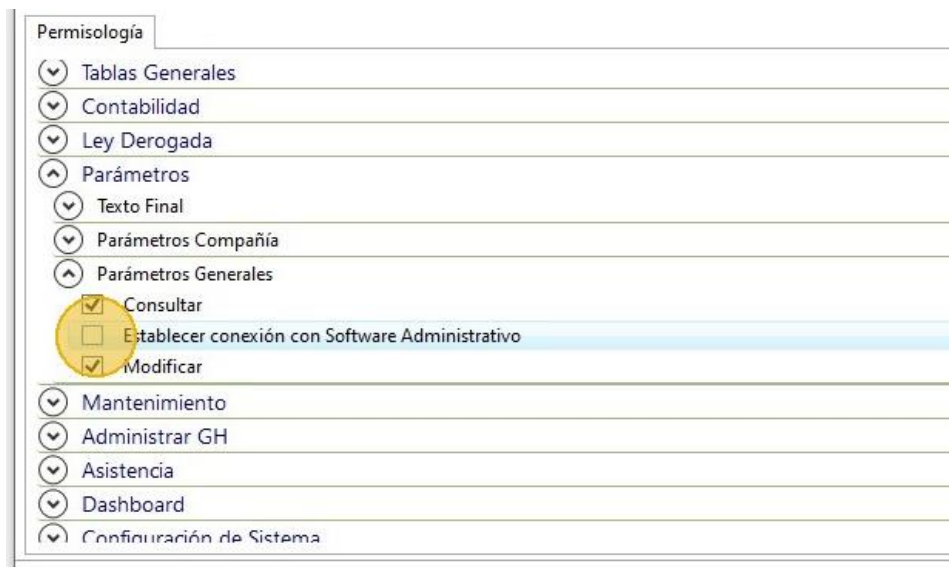
2. En la ventana que se muestra, haz clic en "Parámetros".



3. Ahora presiona clic en "Parámetros Generales".



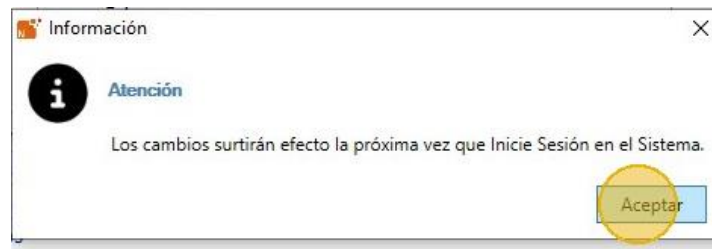
4. Seguidamente activa la opción "Establecer conexión con Software Administrativo".



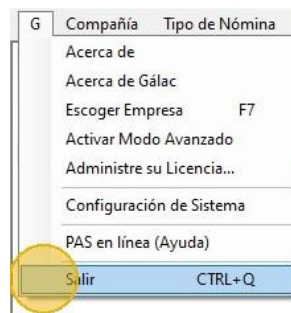
5. Ahora presiona clic en "Modificar y Salir" para guardar los cambios.



6. Lee y ten en cuenta el mensaje que se muestra, luego haz clic en "Aceptar".



7. Haz clic en "Salir" para cerrar el sistema.



Con los pasos descritos anteriormente podrás activar el permiso para la integración con el Administrativo Gálac.

Fin

27/02/2026

Permiso de usuario para integración con el Administrativo