

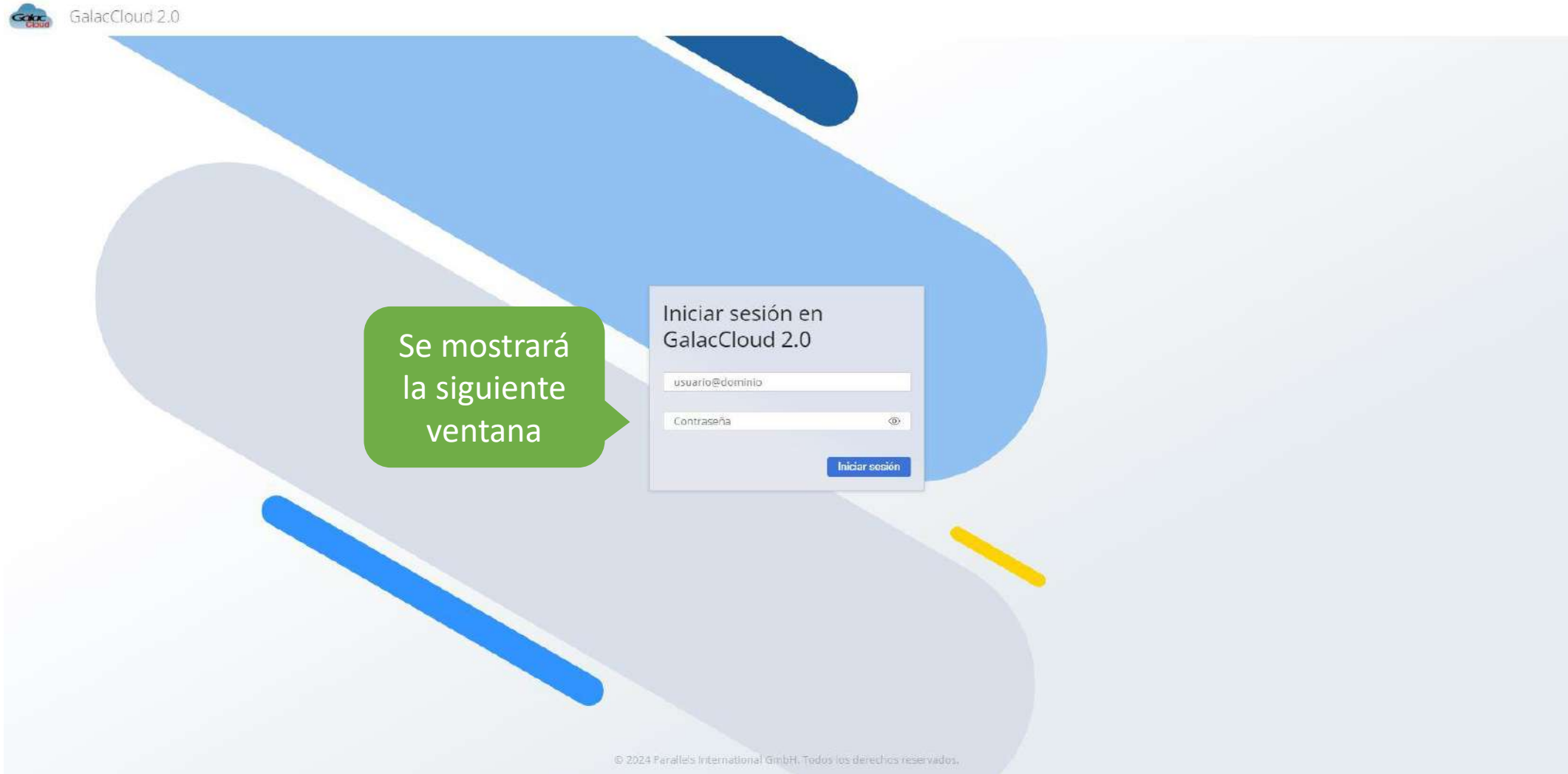


## Gálac Cloud

¿Cómo conectarte al Administrativo Gálac Cloud?

1. Para acceder al servicio Galac Cloud debes abrir el siguiente enlace:

<https://cloud.galac.com/userportal/login>



2. Ingresa los datos en la ventana, como se muestra a continuación:



Iniciar sesión en GalacCloud 2.0

usuario@dominio

Contraseña 

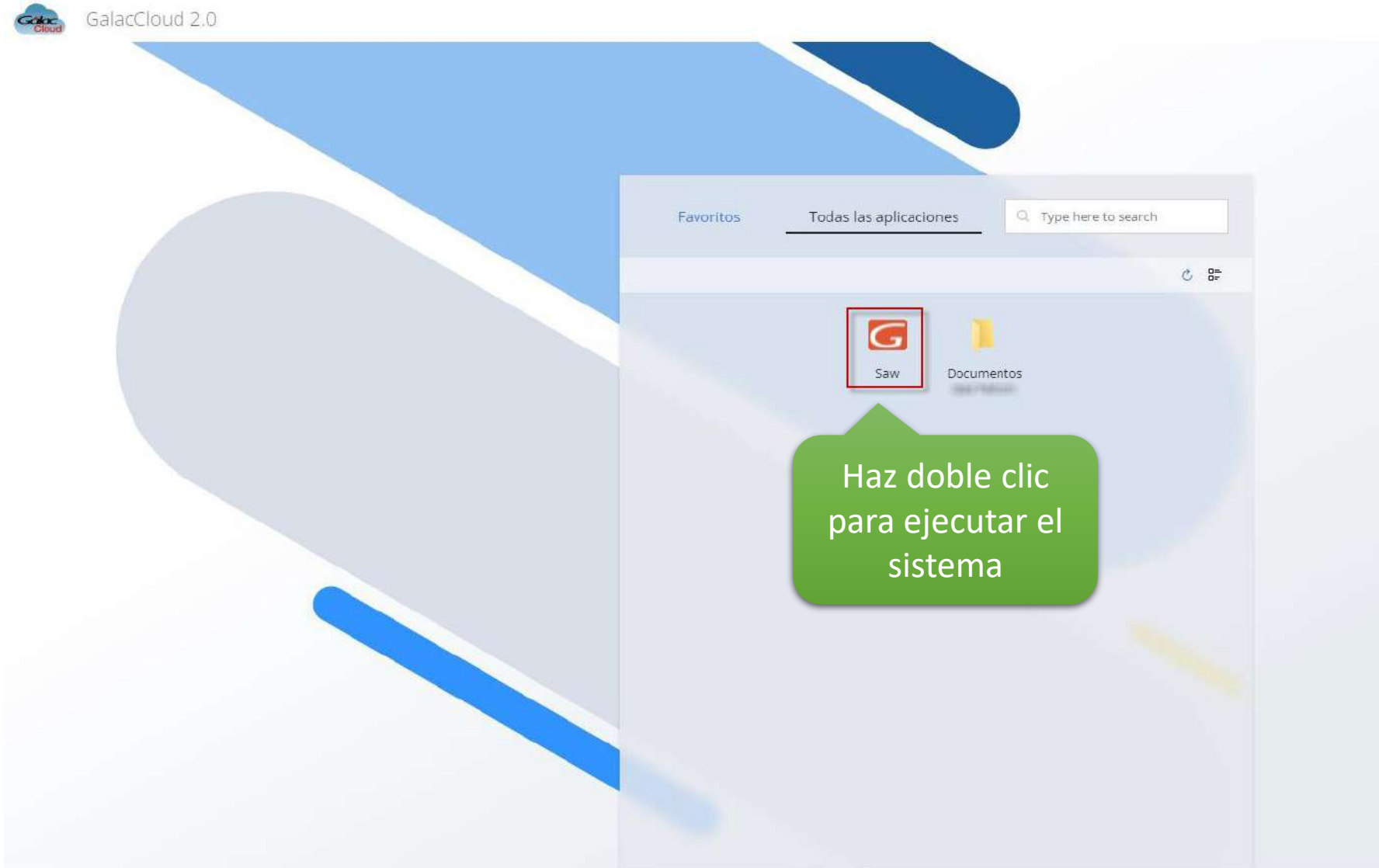
Iniciar sesión

Ingresa usuario y password

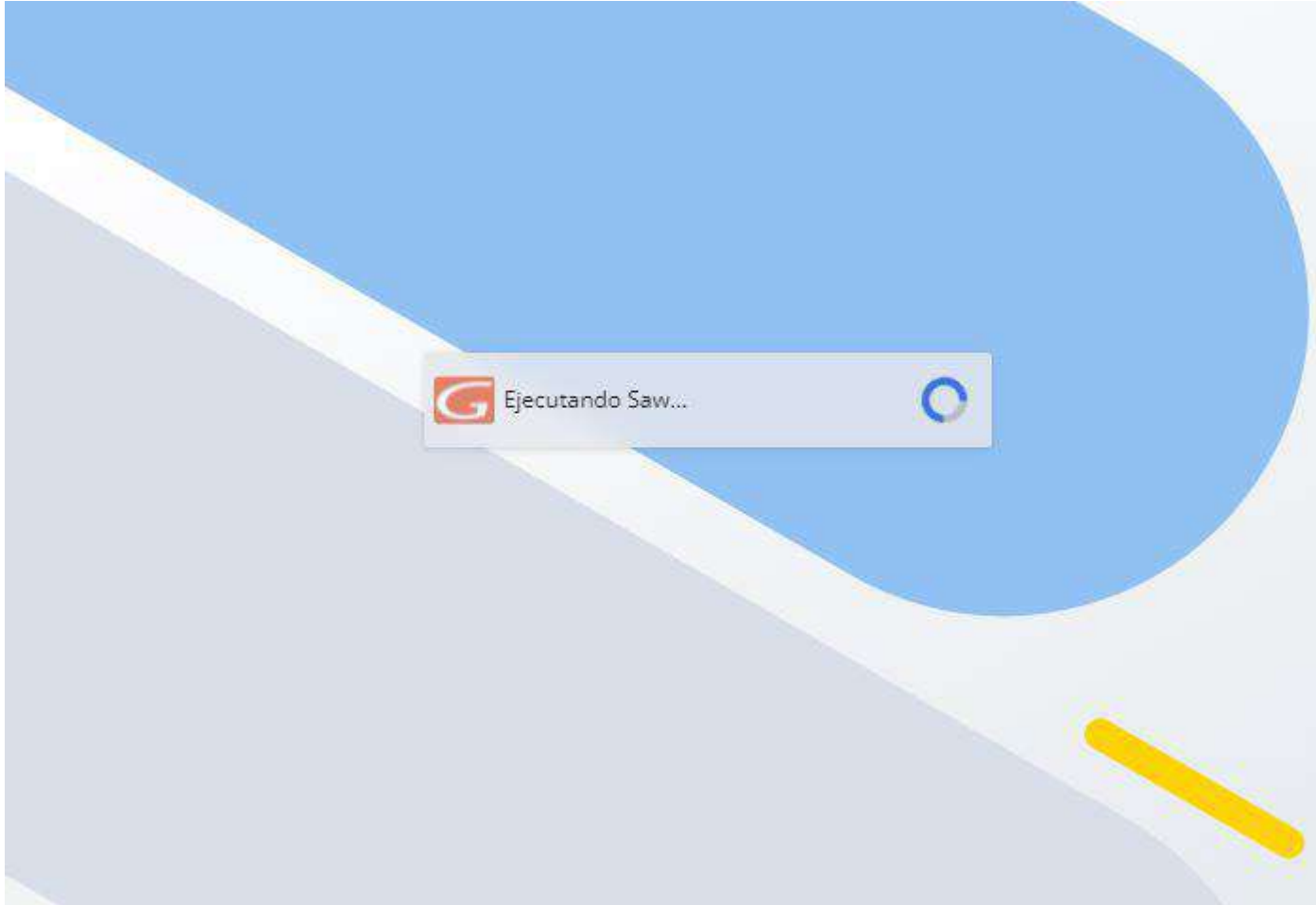
Luego clic en Iniciar Sesión

The image shows a login window for GalacCloud 2.0. It features two input fields: one for the username (containing 'usuario@dominio') and one for the password (containing 'Contraseña' and an eye icon). Below the fields is a blue button labeled 'Iniciar sesión'. Two green callout boxes provide instructions: one points to the input fields with the text 'Ingresa usuario y password', and another points to the 'Iniciar sesión' button with the text 'Luego clic en Iniciar Sesión'. A yellow pencil icon is also visible near the bottom callout.

3. En el panel aparecerá el ícono del producto Galac que adquiriste



4. Se mostrará un mensaje indicando que se está ejecutando el producto SAW Gálac.

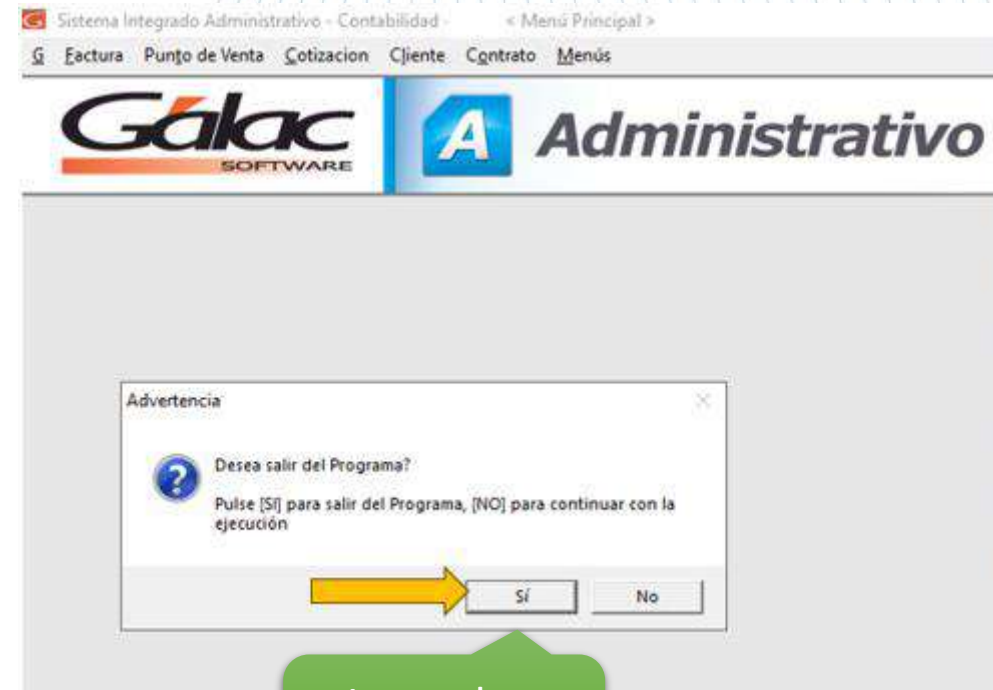


5. Luego se mostrará la ventana para iniciar sesión en el sistema de Gálac.

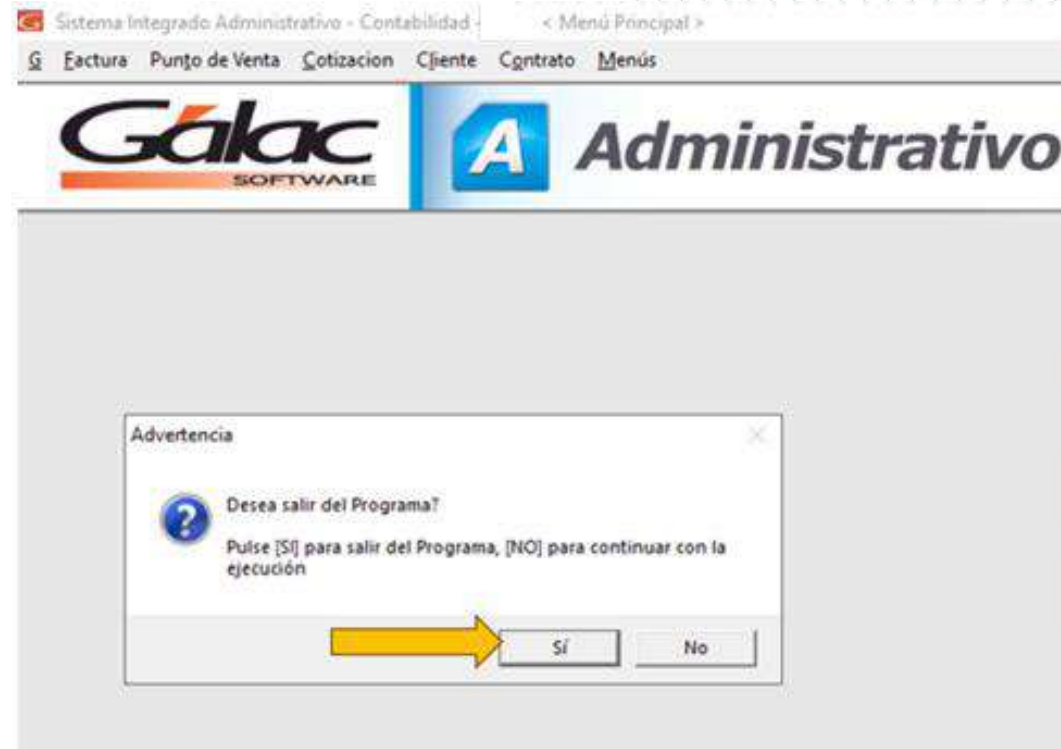
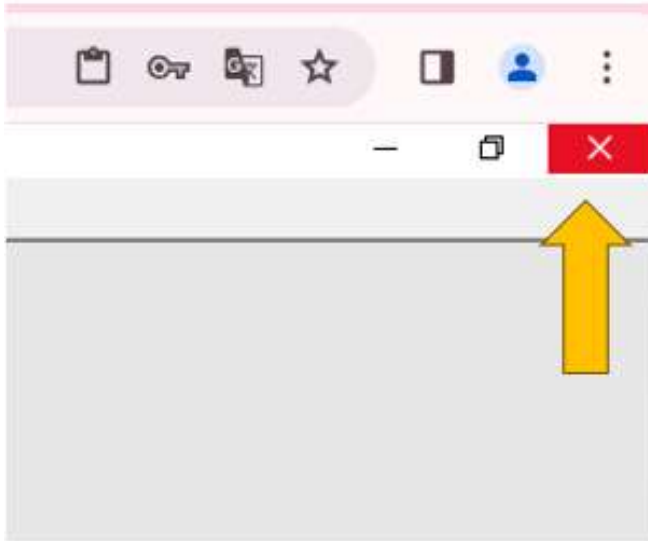


6. Para salir del producto Gálac tienes disponible dos opciones:

**Opción 1:** A través del **Menú G** → **Salir del Programa**, para salir definitivamente de la conexión del producto.



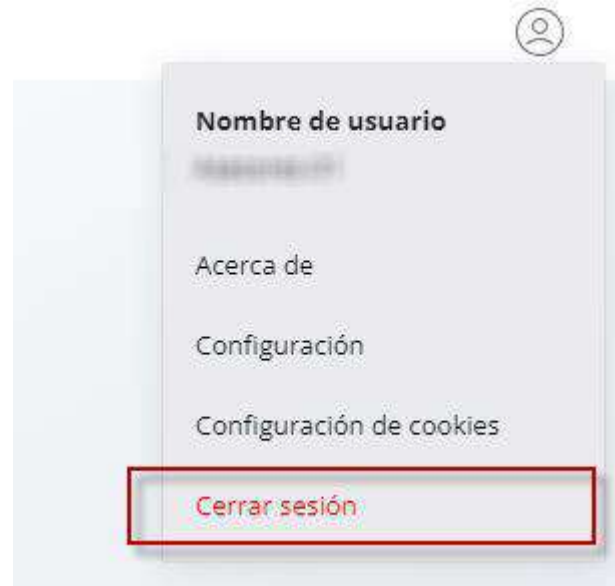
**Opción 2:** Haz clic en la X (equis) en la parte superior derecha de la pantalla y oprimes el botón Sí para cerrar definitivamente la conexión del producto.





## 7. Estando nuevamente en el panel de Gálac Cloud.

Podrás visualizar en la parte superior derecha de la ventana el ícono de **usuario**, haz clic a la opción **Cerrar sesión** como se muestra en la siguiente imagen:



**Gálac**<sup>®</sup>

**Gálac**<sup>®</sup>



¡Síguenos en nuestras Redes Sociales!