

The logo for Galac, featuring the word "Galac" in a bold, black, italicized sans-serif font. A red triangle is positioned above the letter 'a', and a registered trademark symbol (®) is located at the end of the word.

Galac[®]

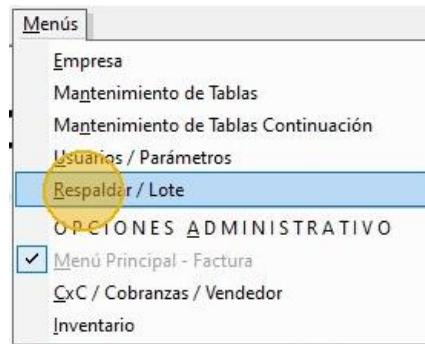


G-Factura – Respaldar empresa
Instructivo

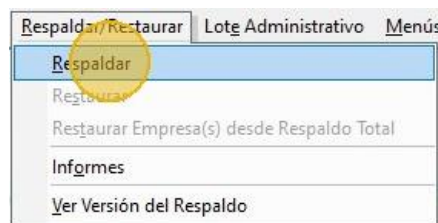
A continuación, aprenderás, paso a paso, cómo respaldar la información de tu empresa y protegerla ante cualquier inconveniente, asegura tu tranquilidad y ten la confianza de que tus datos están respaldados y disponibles cuando los necesites.

Inicio

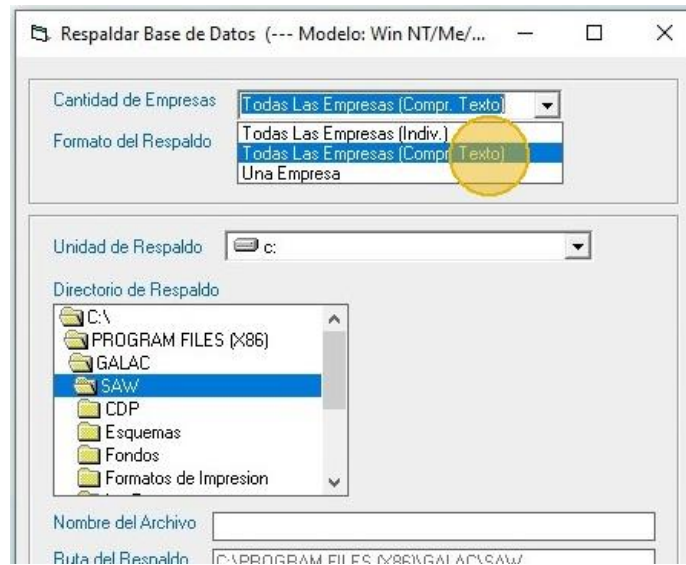
1. Para respaldar tu información (base de datos), haz clic en "Menús - Respaldar / Lote".



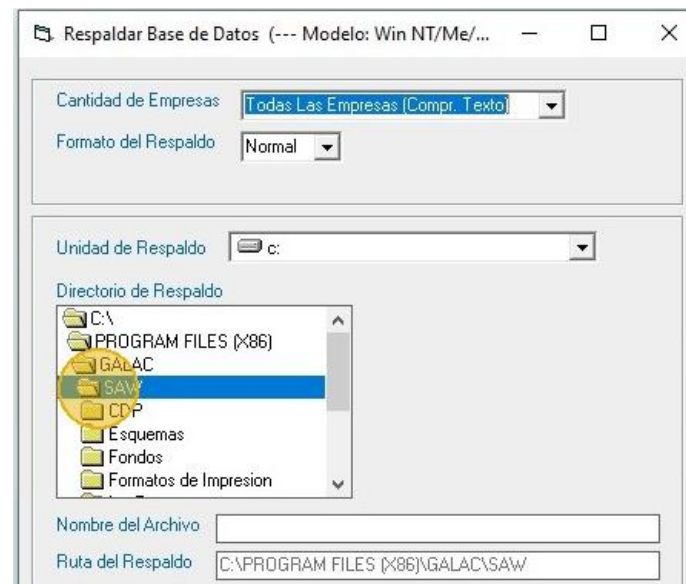
2. Ahora haz clic en "Respaldar / Restaurar - Respaldar".



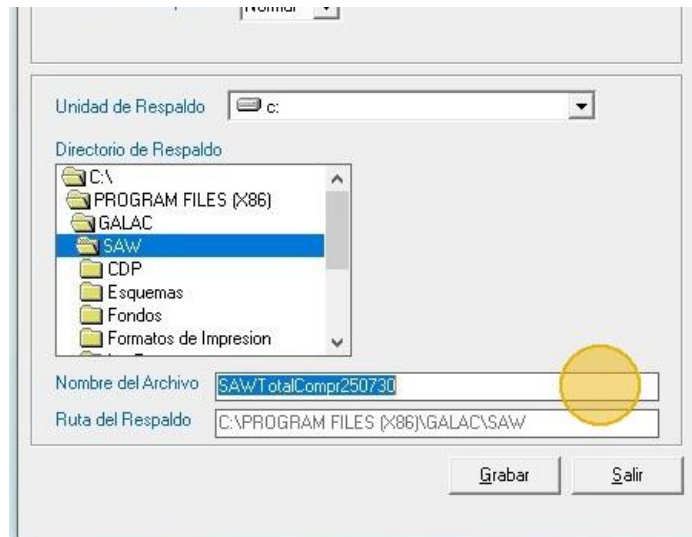
3. En cantidad de empresas, lo recomendado es seleccionar la opción "Todas las Empresas (Comp. Texto)".



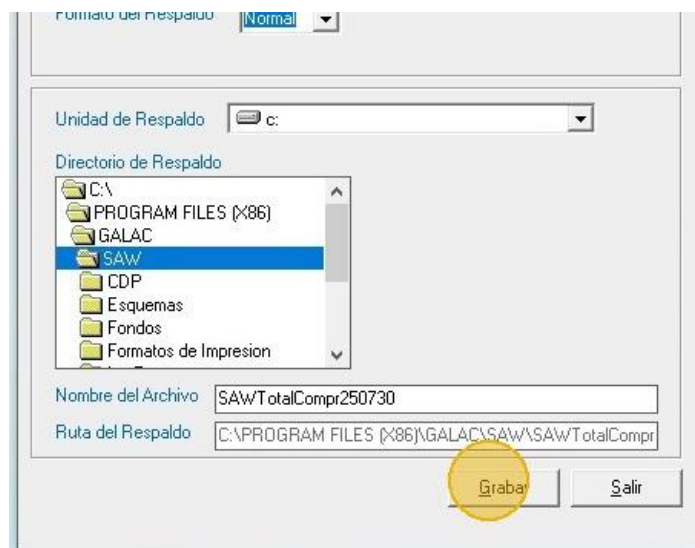
4. Ubica el directorio en el que respaldarás la información, te recomiendo dejar la carpeta SAW que viene predeterminada en el G-Factura.



5. Haz clic en la caja de texto "Nombre del Archivo", el G-Factura colocará de forma automática el nombre del respaldo, por ejemplo, "SAWtotalComp250730".



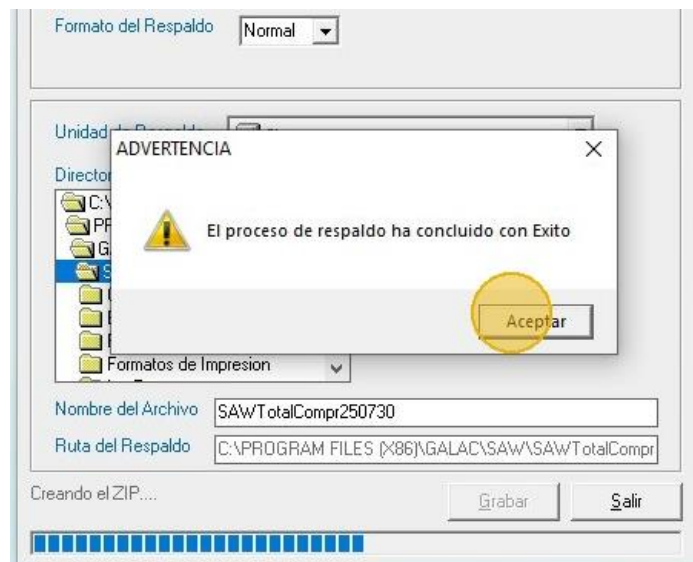
6. Haz clic en "Grabar" para comenzar a realizar el respaldo de la base de datos.



7. Puedes ver el progreso del respaldo.



- Al finalizar se mostrará un mensaje informativo indicando que el respaldo ha concluido con éxito, haz clic en "Aceptar".



Fin