



Manual de Instalación SQL Server Express® 2017

Septiembre 2020



Dirección: Av. Sanatorio del Ávila Centro
Empresarial Ciudad Center, Torre C, Piso1, Urb.
Boleíta Norte, Caracas 1071 - Venezuela.

Copyright © 1994 Informática Gálac

ISBN 980-07-3031-1

Queda hecho el depósito legal

Reservados todos los derechos.

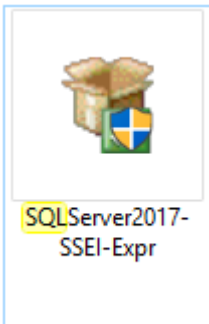
Windows® es marca registrada de Microsoft
Corporation en EE.UU. y otros países.

Otros productos y compañías
mencionadas en este documento son
marcas de sus respectivos propietarios

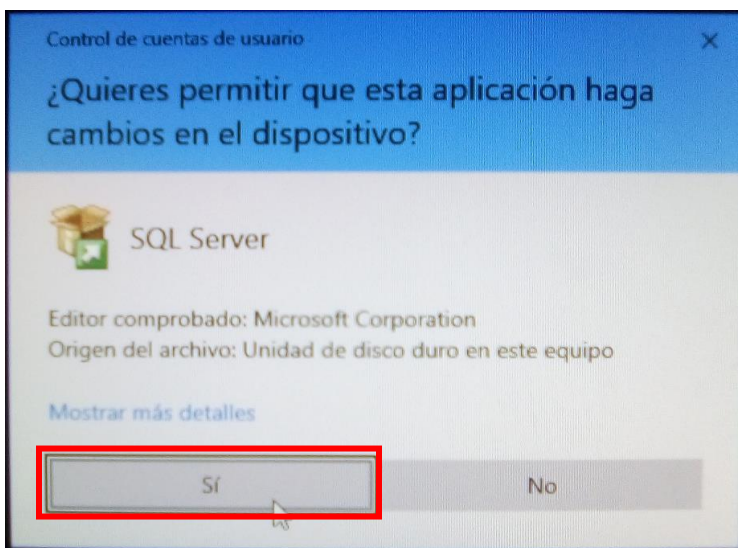
Proceso de Instalación del SQL Server Express 2017

- 1- El enlace del instalador lo encontrará en nuestra página web www.galac.com en la opción de *Descargas / Descargas de Utilitarios / Base de Datos / Instalador de SQL Express ® 2017* (Se recomienda realizar la instalación en el idioma inglés).

Una vez que se completa la descarga, haga doble clic en el archivo: "SQLServer2017-SSEI-Expr.exe" para iniciar la instalación.

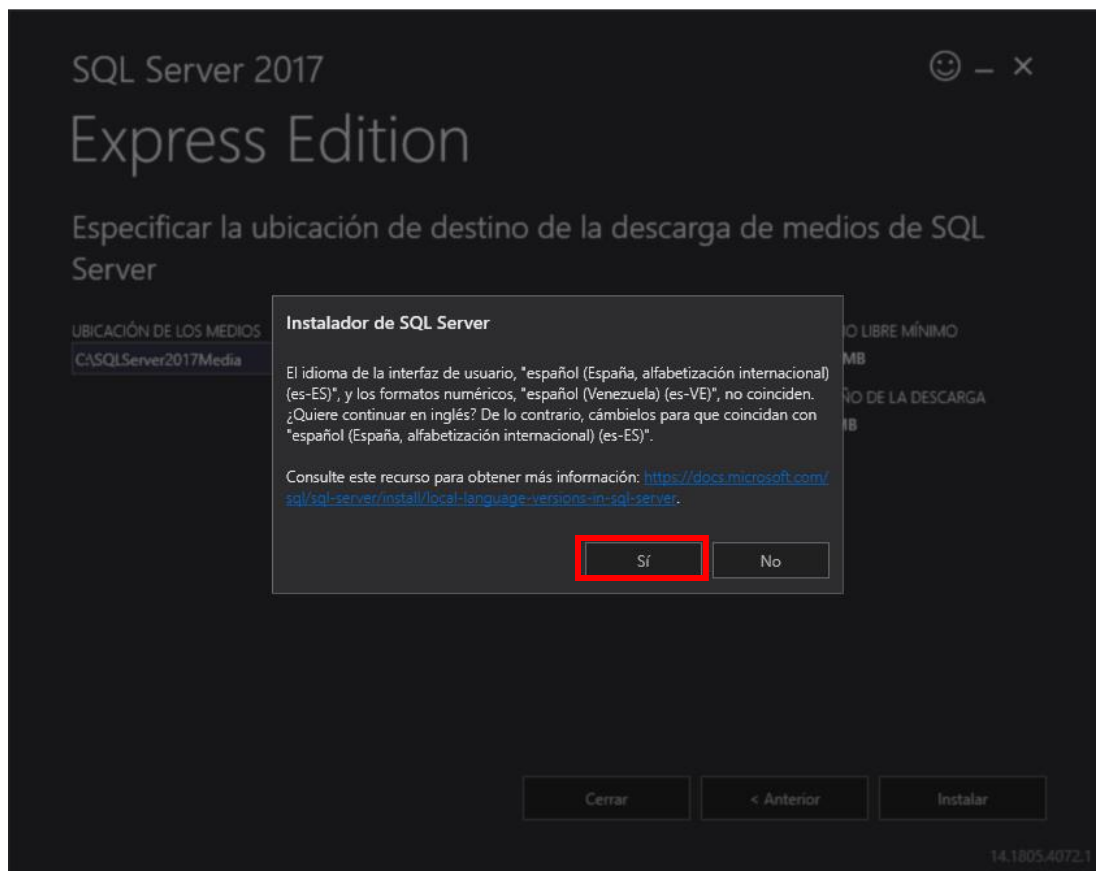
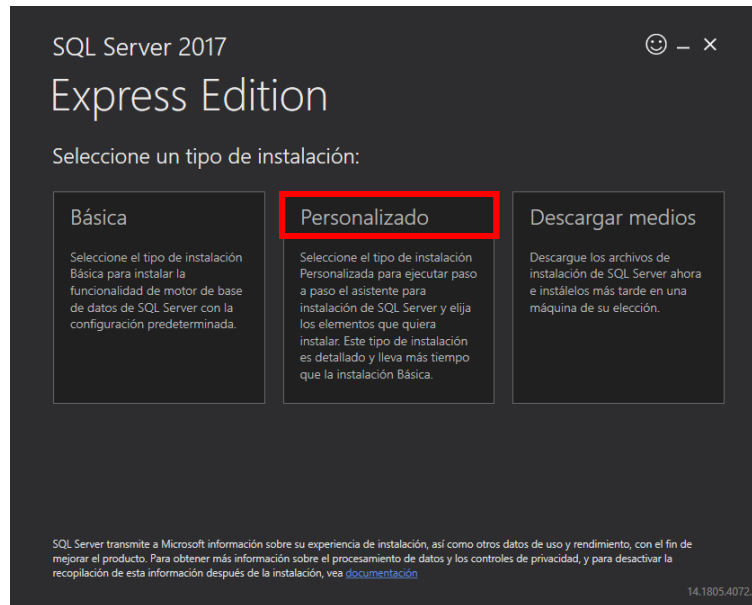


Haga clic en el botón **Sí**:



Instalación de SQL Server Express® 2017

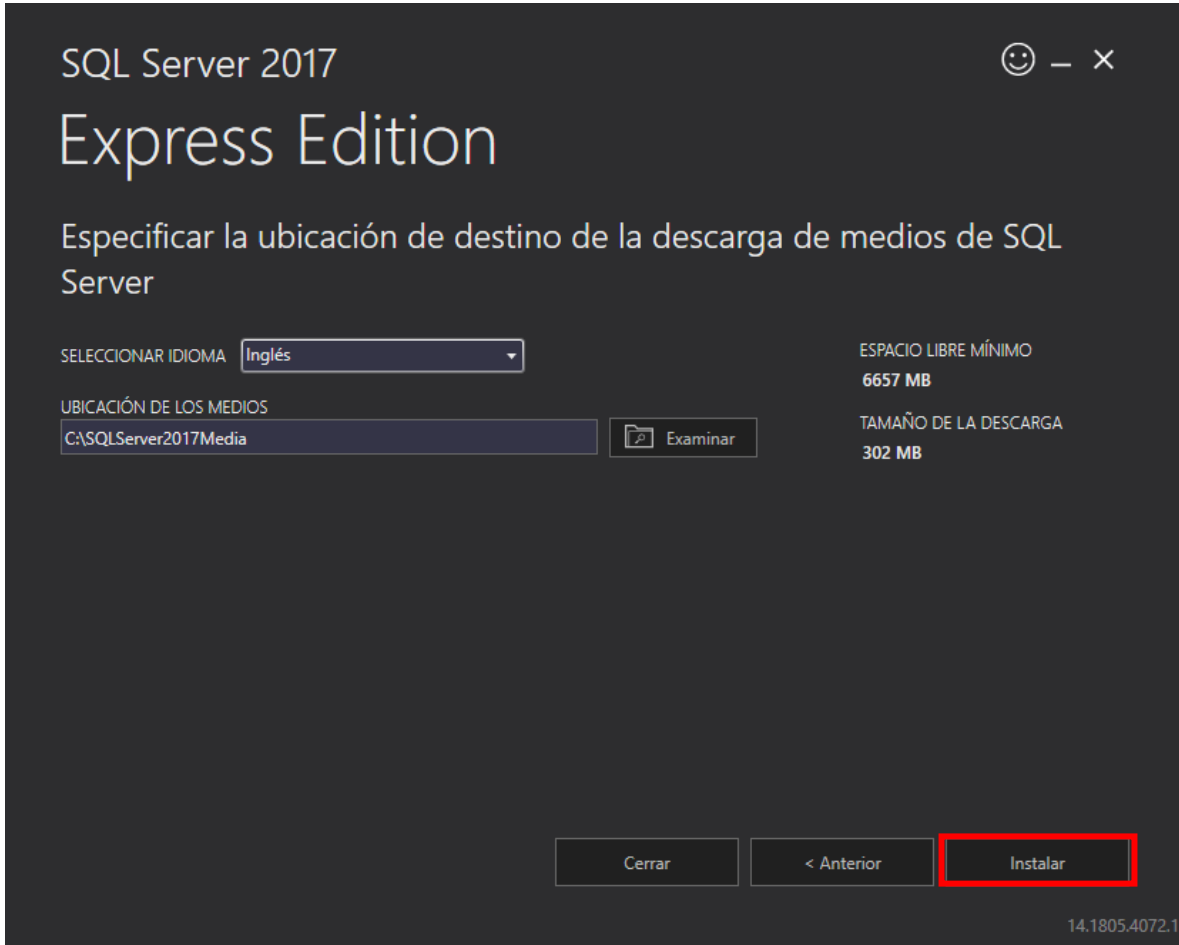
El instalador le pide que seleccione el **Tipo de instalación**; elija el tipo de instalación personalizada. Esta le permitirá recorrer el *Asistente de instalación de SQL Server* y seleccionar las características que desea instalar. Haga clic en la opción **Personalizado**, seguidamente si le aparece el siguiente mensaje, presione el botón **Sí** para continuar.



Instalación de SQL Server Express® 2017

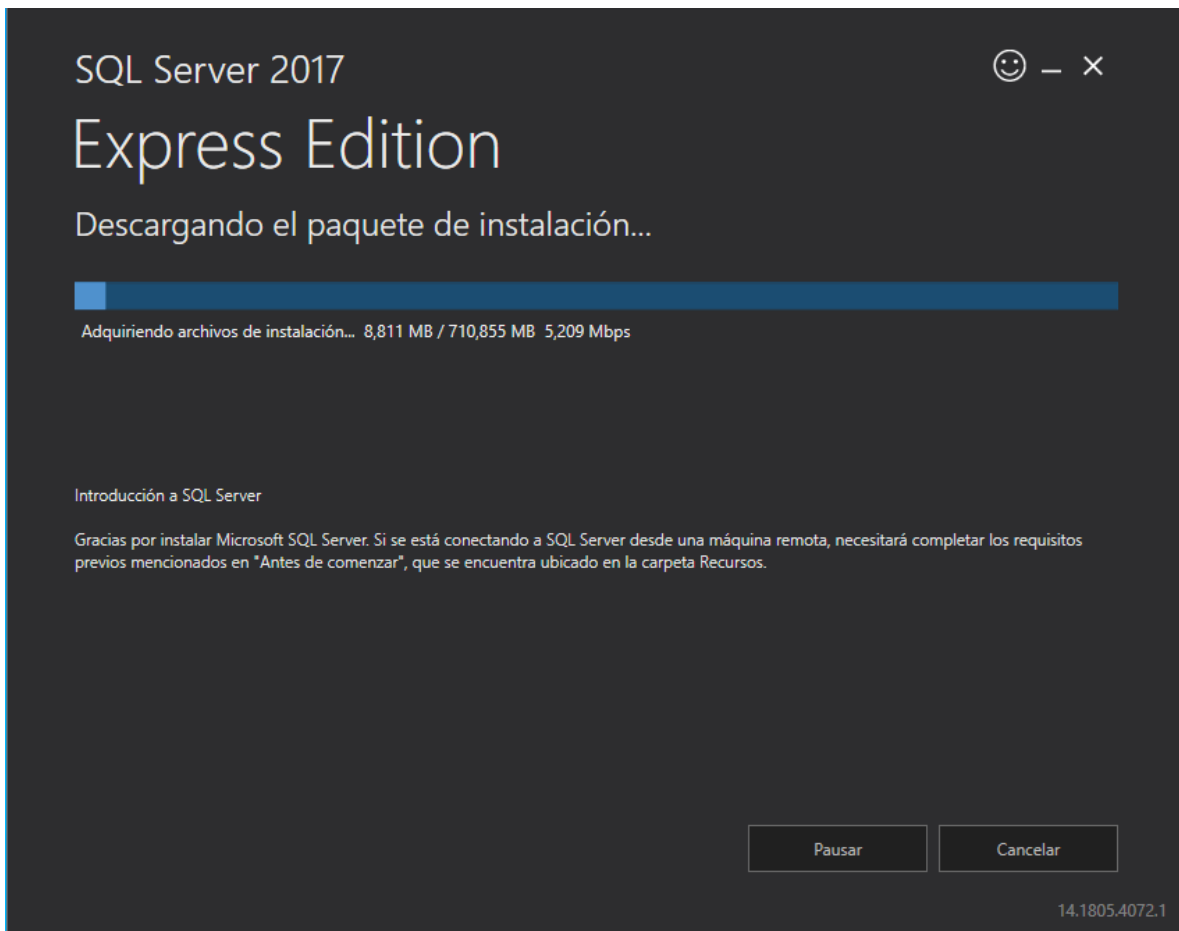
- 2- Especifique la carpeta para almacenar los archivos de instalación que descargará el instalador, luego haga clic en el botón **Instalar**.

Se recomienda realizar la instalación en el idioma inglés.



Instalación de SQL Server Express® 2017

- 3- El instalador comienza a descargar el paquete de instalación. Esta acción puede tardar un tiempo, dependiendo de la velocidad de conexión de su Internet.



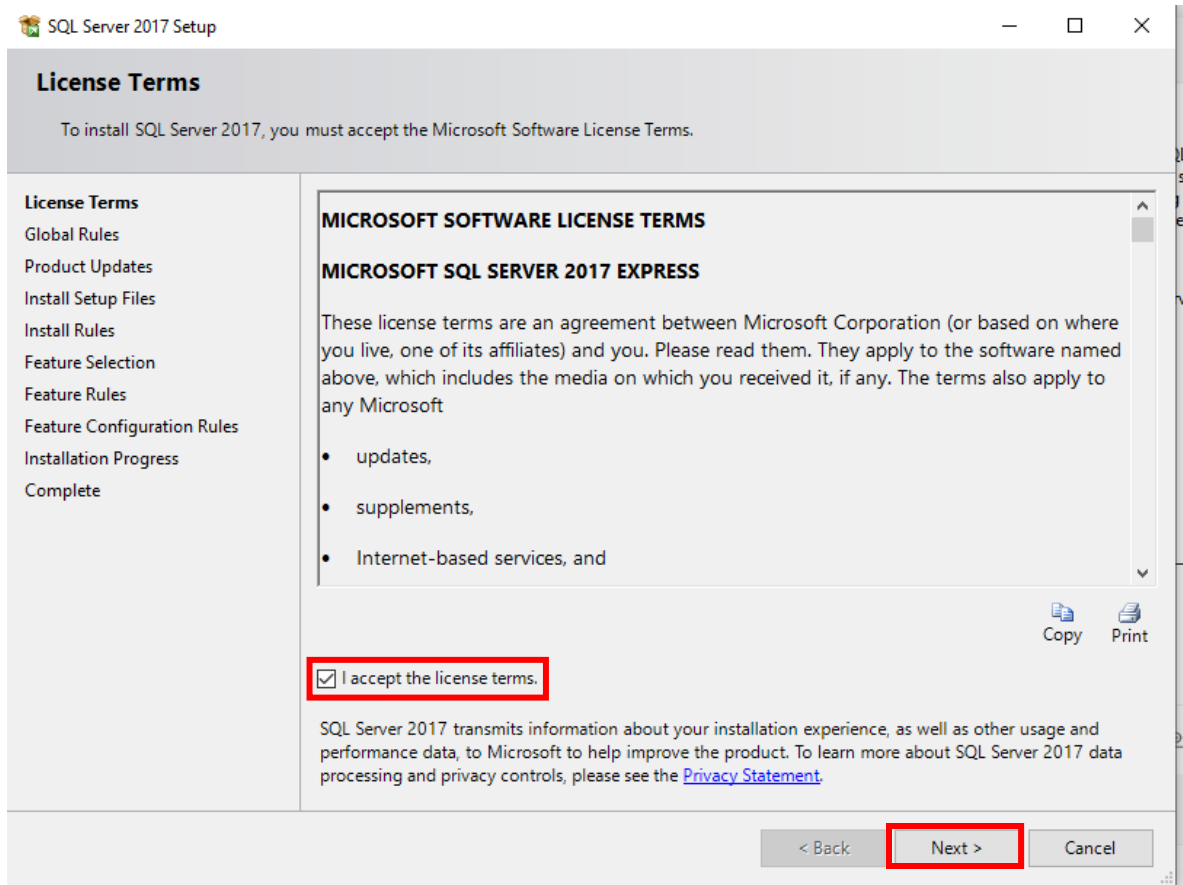
Instalación de SQL Server Express® 2017

- 4- A continuación, le aparecerá la siguiente ventana. Seleccione la opción **Installation** que se encuentra del lado izquierdo de la ventana y luego haga clic en **New SQL Server stand-alone installation or add features to an existing installation**.



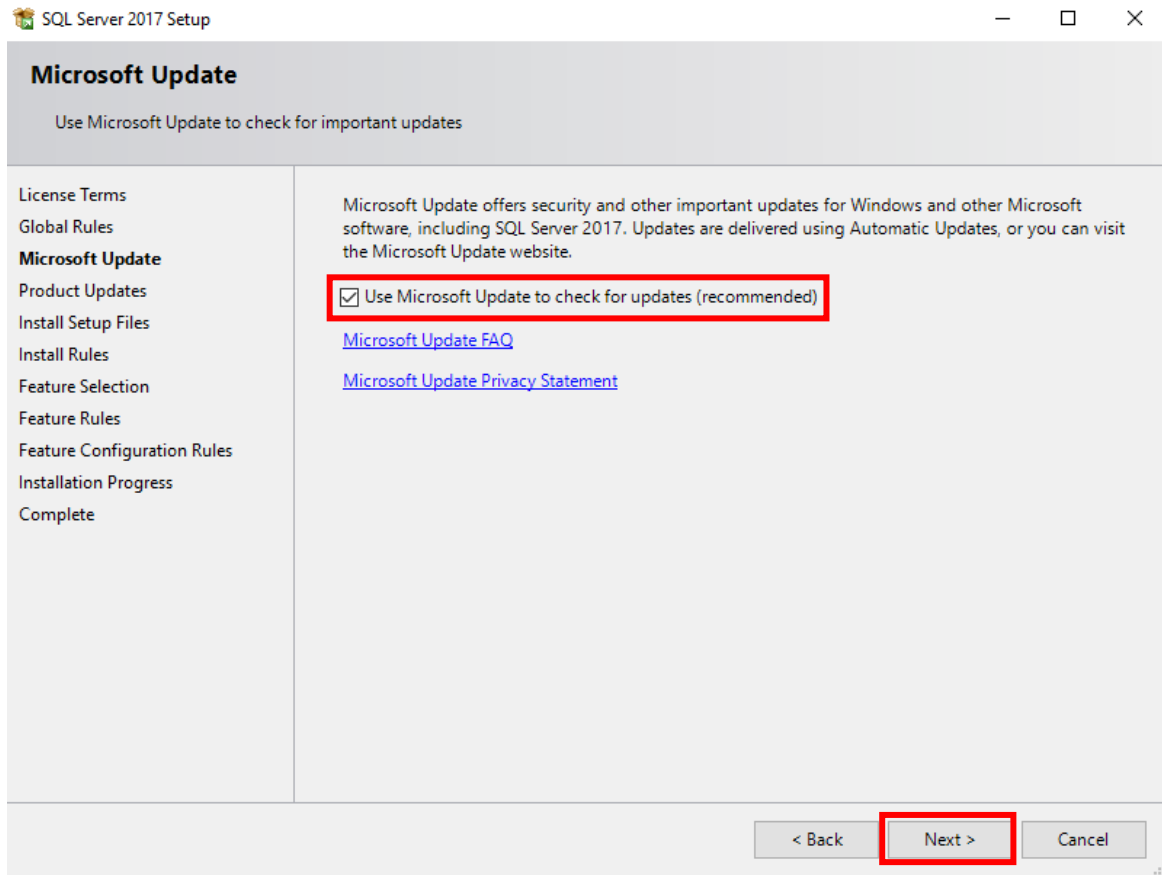
Instalación de SQL Server Express® 2017

5- Seleccione "*I accept the license terms*" y haga clic en el botón **Next**.



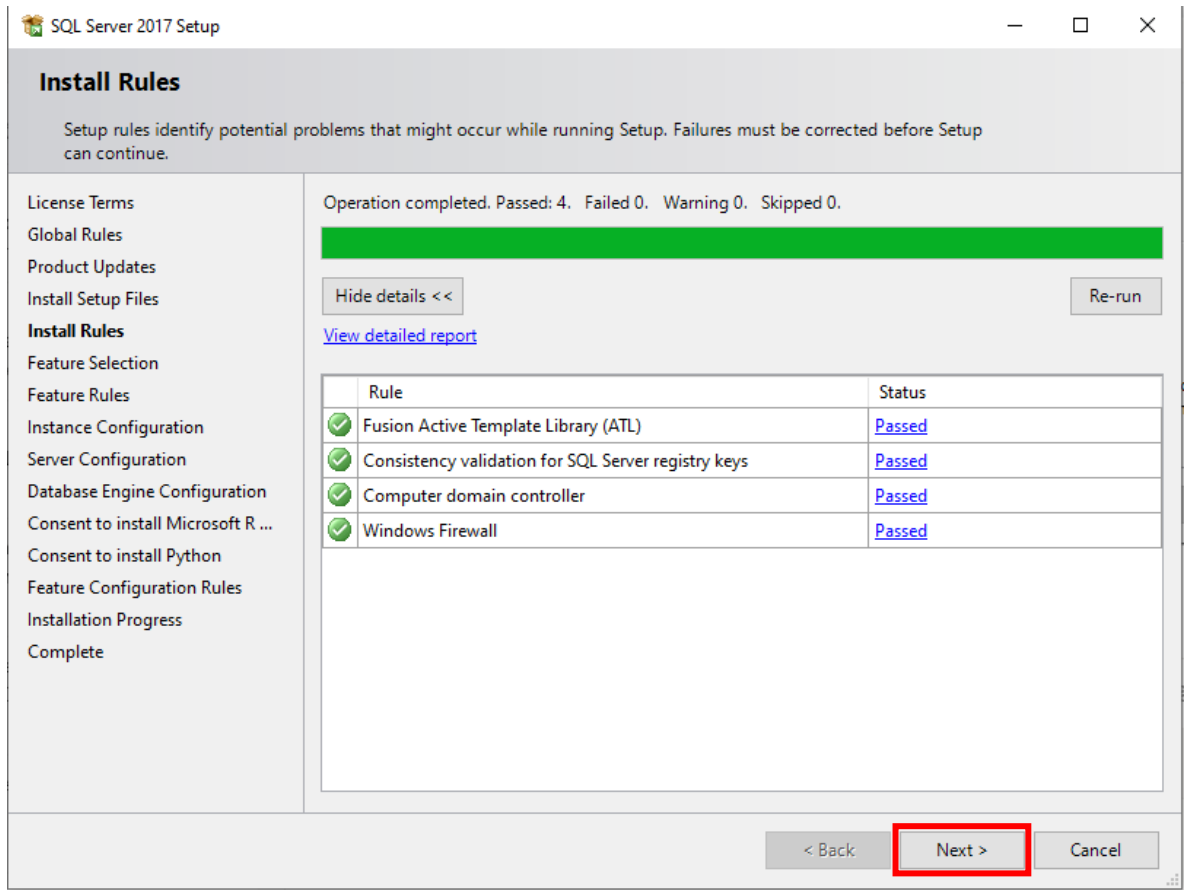
Instalación de SQL Server Express® 2017

- 6- Marque "Use Microsoft Update to check for updates (recommended)" para obtener la seguridad y otras actualizaciones importantes para *SQL Server* y haga clic en el botón **Next**.



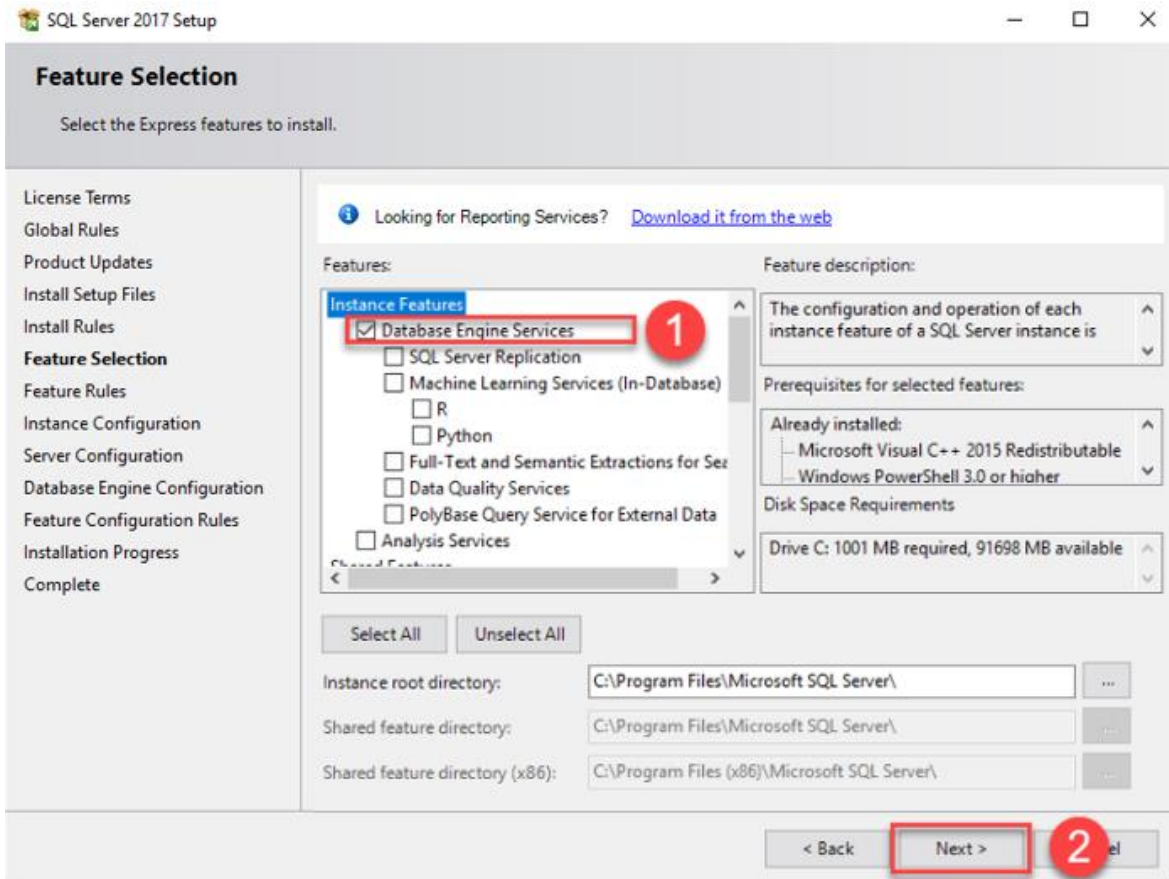
Instalación de SQL Server Express® 2017

- 7- Previo a la instalación, compruebe los requisitos. Si no se encuentra ningún error, haga clic en el botón **Next**.



Instalación de SQL Server Express® 2017

- 8- Seleccione las funciones que desea instalar. Por ahora, solo necesita los *Servicios del motor de Base de Datos*; simplemente marque la casilla de verificación y haga clic en el botón **Next** para continuar.



Instalación de SQL Server Express® 2017

- 9- Especifique el *Nombre* y el *ID de instalación* para la instancia de *SQL Server*. Para ello, haga clic en la opción **Named instance** y establezca el nombre, por ejemplo: *GALACSQLX17* y haga clic en el botón **Next**.

SQL Server 2017 Setup

Instance Configuration

Specify the name and instance ID for the instance of SQL Server. Instance ID becomes part of the installation path.

License Terms
Global Rules
Product Updates
Install Setup Files
Install Rules
Feature Selection
Feature Rules
Instance Configuration
Server Configuration
Database Engine Configuration
Feature Configuration Rules
Installation Progress
Complete

Default instance
 Named instance: GALACSQLX17

Instance ID: GALACSQLX17

SQL Server directory: C:\Program Files\Microsoft SQL Server\MSSQL14.MSSQLSERVER

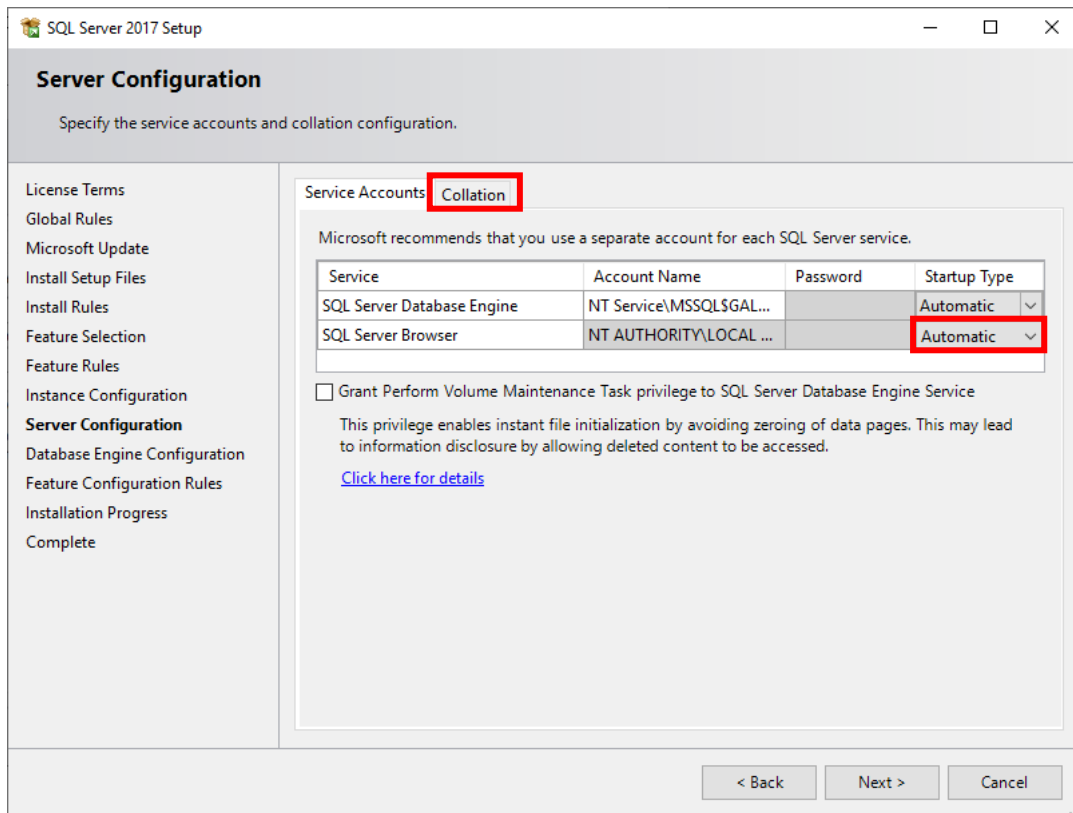
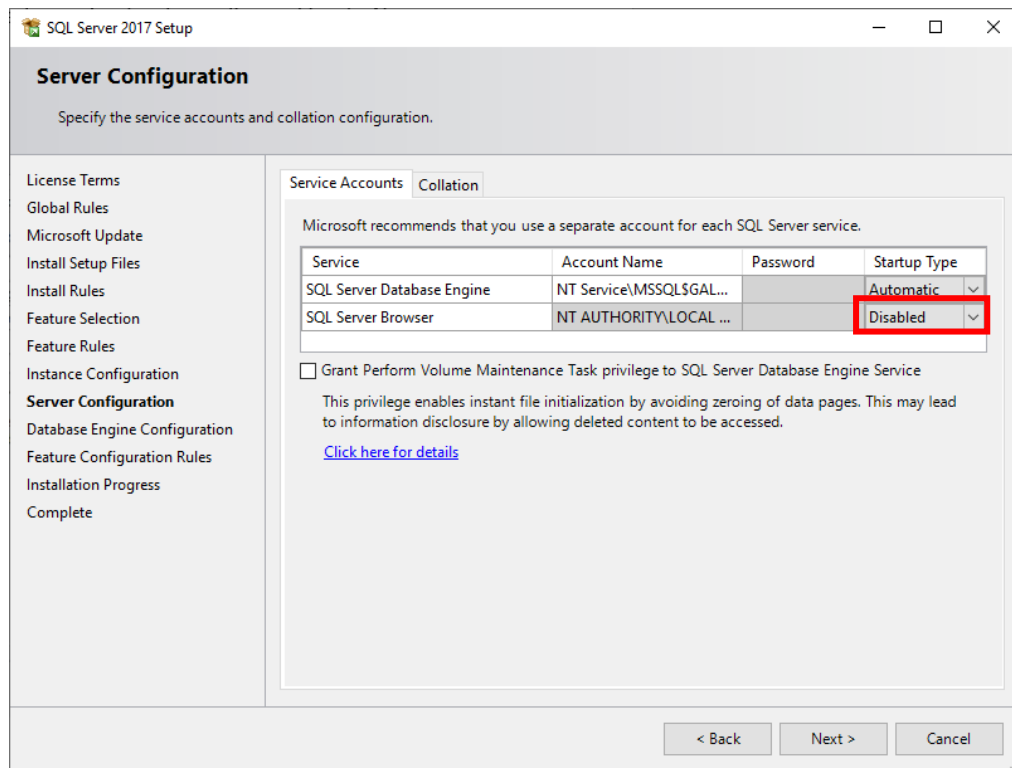
Installed instances:

| Instance Name | Instance ID | Features | Edition | Version |
|---------------|-------------|----------|---------|---------|
|---------------|-------------|----------|---------|---------|

< Back **Next >** Cancel

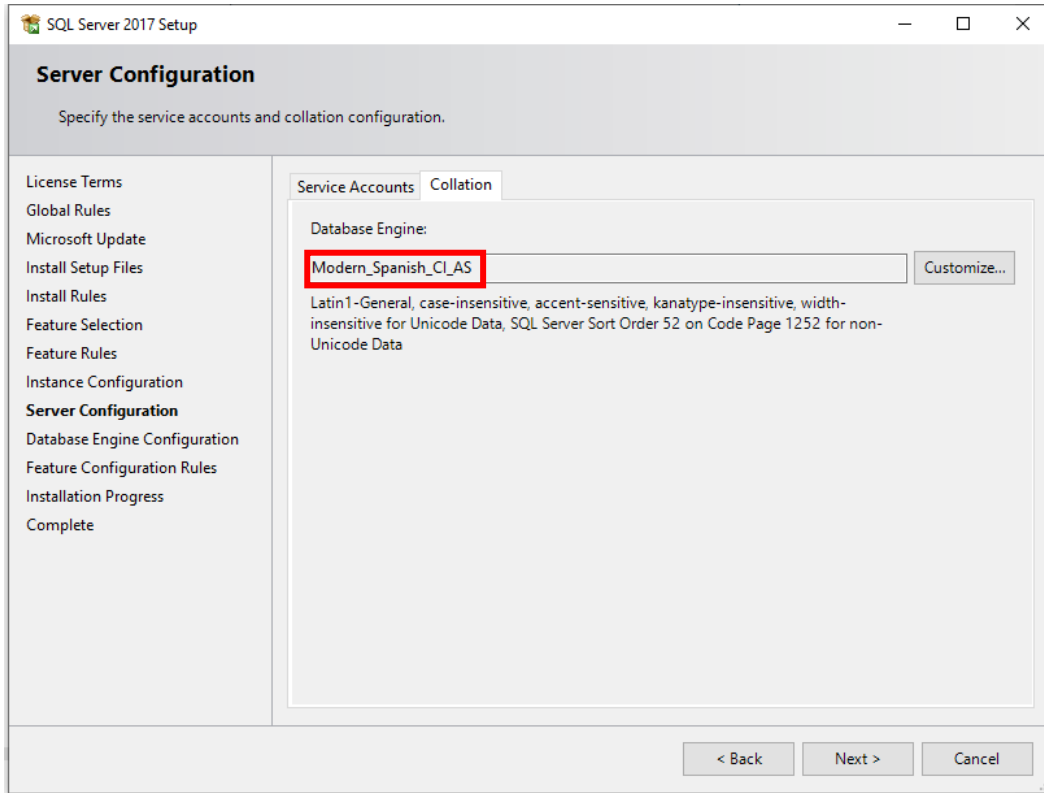
Instalación de SQL Server Express® 2017

10- Ahora, configure las cuentas de servicios. Haga clic en la opción **Disabled** y seleccione **Automatic**; seguidamente presione en la opción **Collation**.

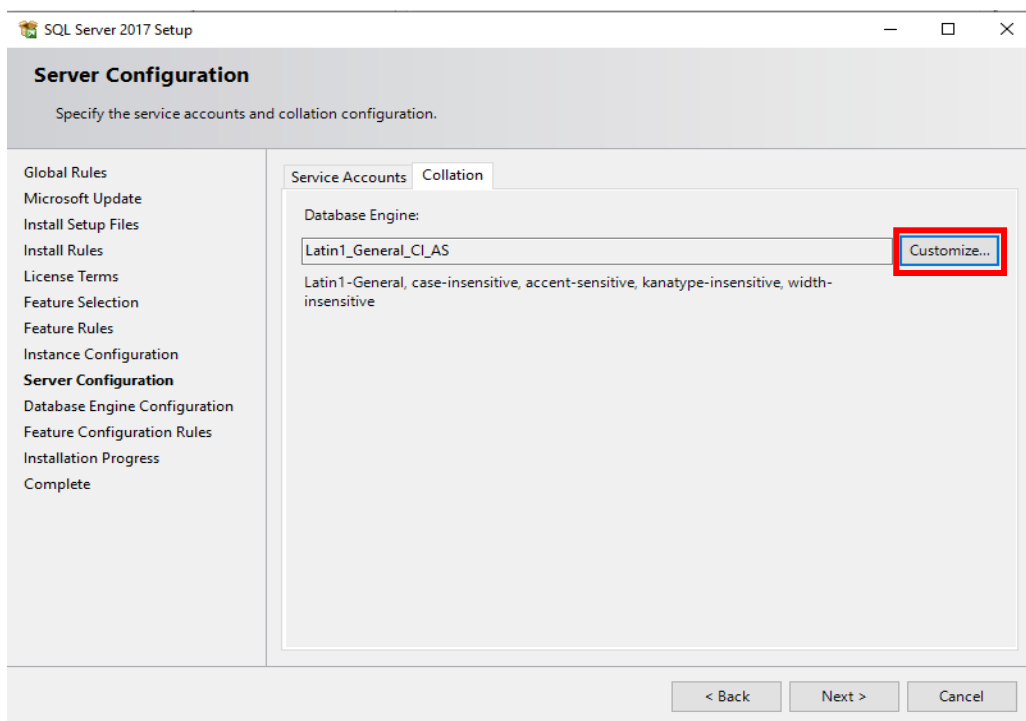


Instalación de SQL Server Express® 2017

Verifique que la intercalación sea: **Modern_Spanish_CI_AS**.



Sino es así, cámbiela de la siguiente forma. Luego haga clic en el botón **Customize**.



Instalación de SQL Server Express® 2017

Elija en *Collation designator* la opción **Modern_Spanish** y verifique que esté tildado *Accent-sensitive*. Después presione el botón **OK** y seguidamente haga clic en **Next**.

Customize the SQL Server 2017 Database Engine Collation

Select the collation you would like to use:

Windows collation designator and sort order

Collation designator: Modern_Spanish

Binary Binary-code point

Case-sensitive Kana-sensitive

Accent-sensitive Width-sensitive

Supplementary characters Variation selector-sensitive

SQL collation, used for backwards compatibility

SQL_collation_CP850_CI_AS
SQL_AltDiction_CP850_CI_AI
SQL_AltDiction_CP850_CI_AS
SQL_AltDiction_CP850_CS_AS
SQL_AltDiction_Pref_CP850_CI_AS

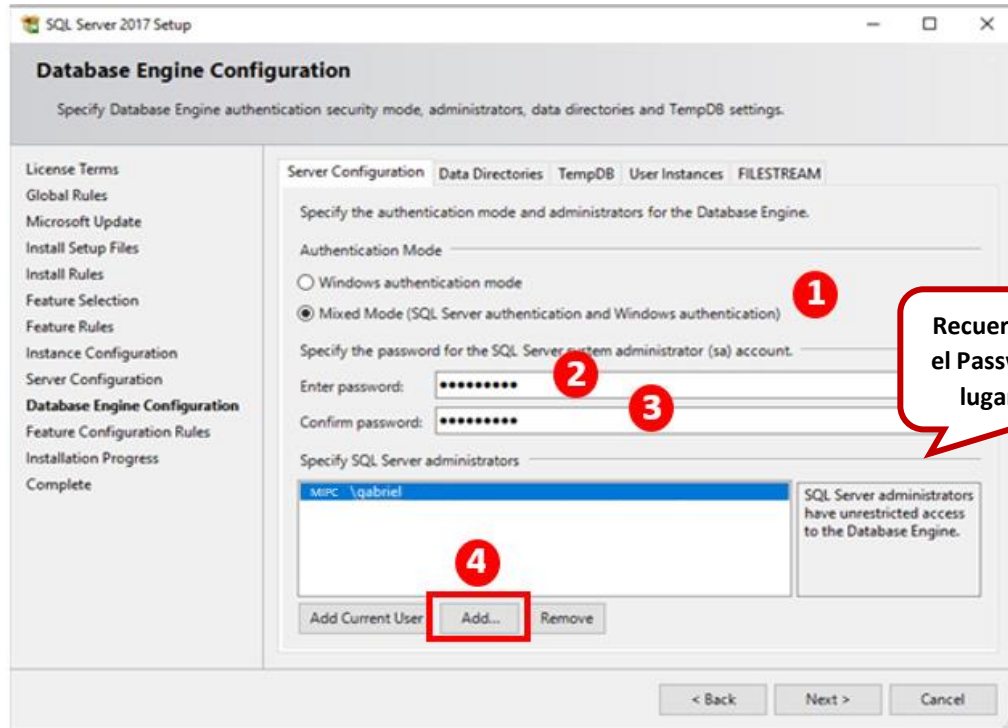
Collation description:

Latin1-General, case-insensitive, accent-sensitive, kanatype-insensitive, width-insensitive for Unicode Data, SQL Server Sort Order 49 on Code Page 850 for non-Unicode Data

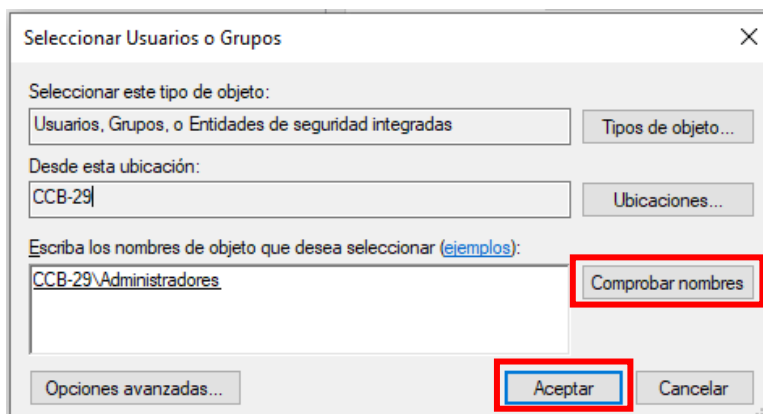
OK Cancel

Instalación de SQL Server Express® 2017

- 11- Especifique el modo de seguridad del *motor de la Base de Datos*. Primero, elija **Modo mixto**. A continuación, introduzca la contraseña de la cuenta de *Administrador del Sistema (sa)* de *SQL Server*. Luego, vuelva a ingresar la misma contraseña para confirmarla. Seguidamente, haga clic en el botón **Add**.



Proceda agregar un *Usuario Administrador*, ya que, si ese perfil con el que se está realizando la instalación deja de existir o de trabajar en la empresa, quedaría parcialmente inutilizada la instancia para efectos de administración. Por esta razón, nadie más podrá administrarla. Proceda entonces a escribir el nombre del usuario, haga clic en el botón **Comprobar nombres** y una vez que le muestre dicho usuario, dé clic en **Aceptar**.



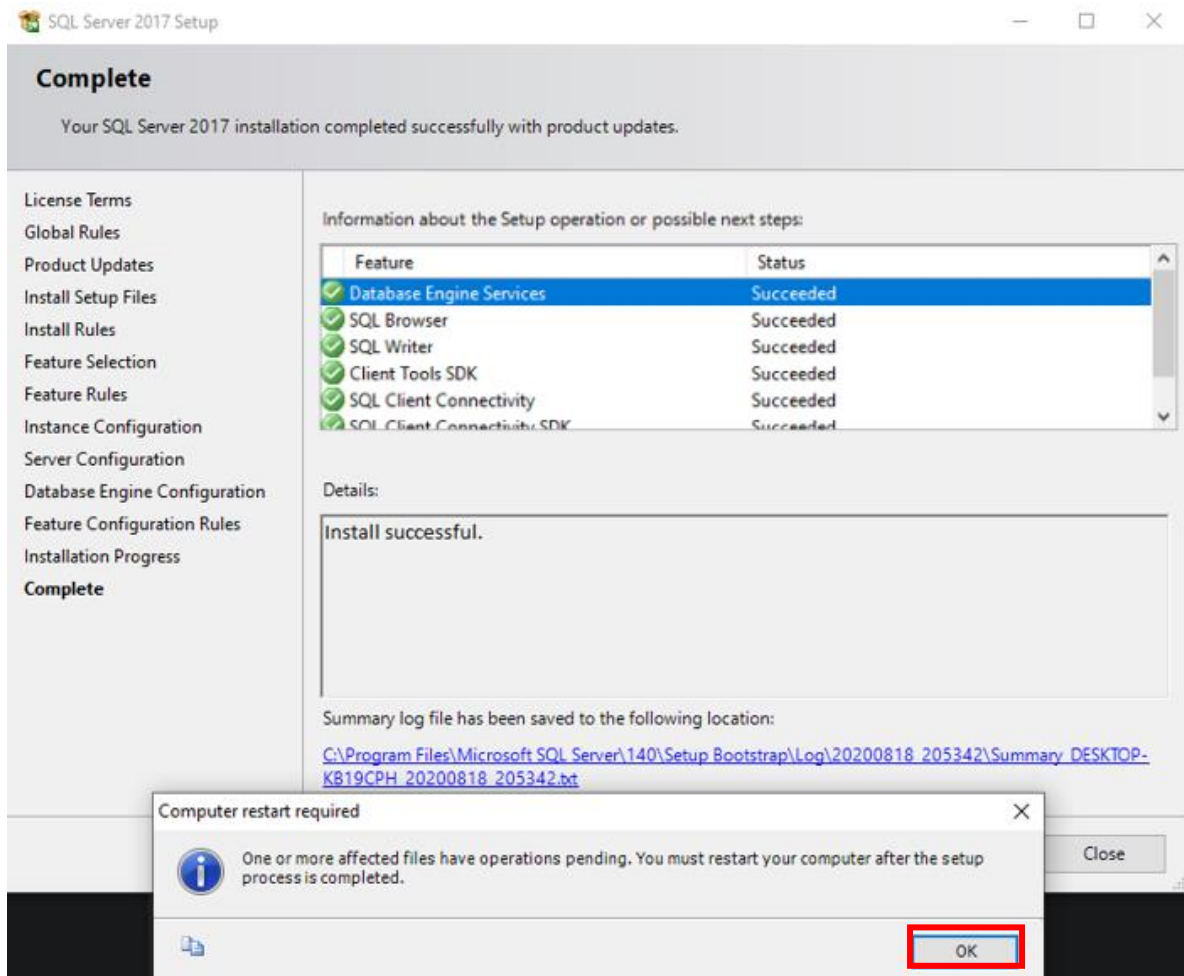
Instalación de SQL Server Express® 2017

Una vez que los usuarios estén agregados aparecerá de la siguiente manera y presione el botón **Next**.

The screenshot shows the 'Database Engine Configuration' window in the SQL Server 2017 Setup. The window title is 'SQL Server 2017 Setup' and the subtitle is 'Database Engine Configuration'. Below the subtitle, it says 'Specify Database Engine authentication security mode, administrators, data directories and TempDB settings.' The window is divided into two main sections. On the left is a navigation pane with the following items: Global Rules, Microsoft Update, Install Setup Files, Install Rules, License Terms, Feature Selection, Feature Rules, Instance Configuration, Server Configuration, Database Engine Configuration (highlighted), Feature Configuration Rules, Installation Progress, and Complete. The main area has several tabs: 'Server Configuration' (selected), 'Data Directories', 'TempDB', 'User Instances', and 'FILESTREAM'. Under the 'Server Configuration' tab, there are three sections: 1. 'Specify the authentication mode and administrators for the Database Engine.' with 'Authentication Mode' set to 'Mixed Mode (SQL Server authentication and Windows authentication)'. 2. 'Specify the password for the SQL Server system administrator (sa) account.' with 'Enter password:' and 'Confirm password:' fields, both containing masked characters. 3. 'Specify SQL Server administrators' with a list box containing 'MIPC\gabriel' and 'BUILTIN\Administradores (Administradores)', and a text box stating 'SQL Server administrators have unrestricted access to the Database Engine.' Below the list box are 'Add Current User', 'Add...', and 'Remove' buttons. At the bottom of the window are '< Back', 'Next >' (highlighted with a red box), and 'Cancel' buttons.

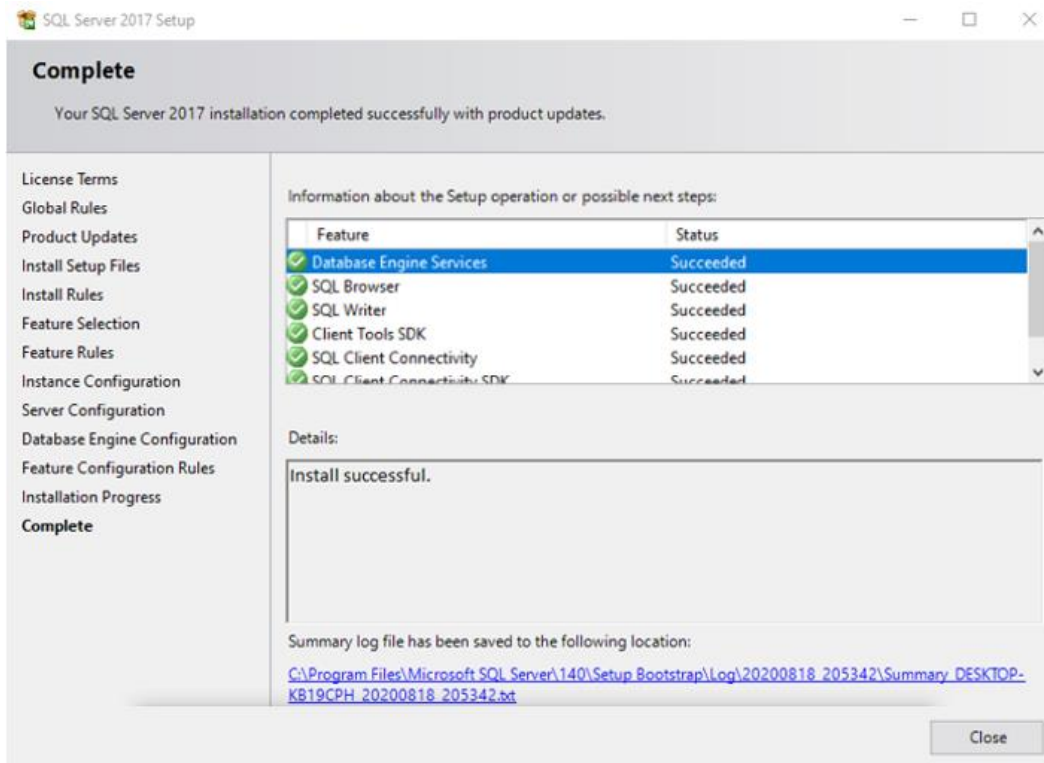
Instalación de SQL Server Express® 2017

12- El instalador inicia el proceso de descarga y, una vez que finaliza, muestra la siguiente ventana. Haga clic en el botón **Ok**.

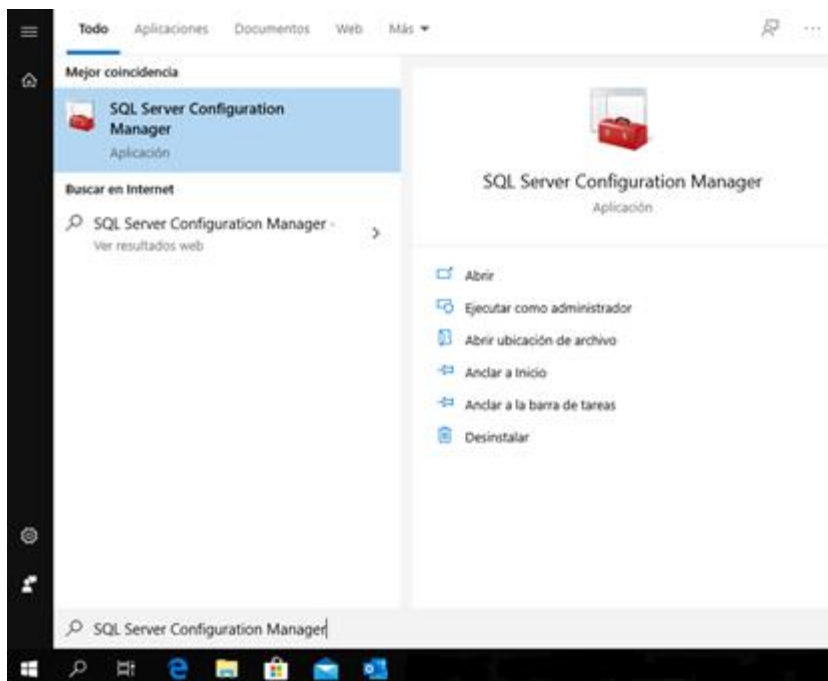


Instalación de SQL Server Express® 2017

13- Haga clic en el botón **Close** para completar la instalación.

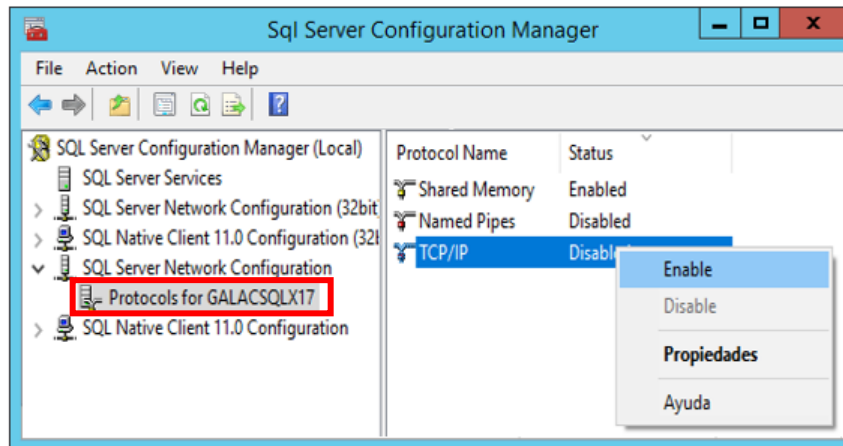


14- Una vez que culmine la instalación del SQL, realice la configuración para admisión de conexiones remotas. Para ello deberá ingresar en el SQL Server **Configuration Manager** y realizar los siguientes pasos:

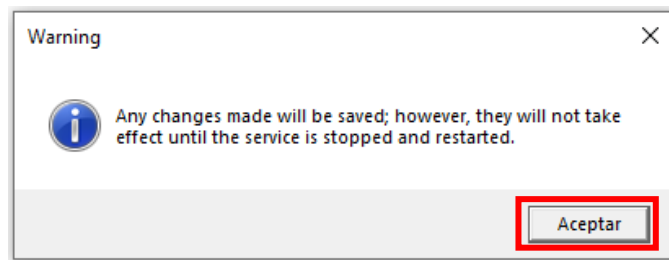


Instalación de SQL Server Express® 2017

Despliegue la flecha que hace referencia a *SQL Server Network Configuration*, luego seleccione la instancia que ha creado previamente, en este ejemplo: *GALACSQLX17*, después posicione en la opción **TCP/IP**; haga clic derecho en **Disabled** y pulse la opción **Enable**.



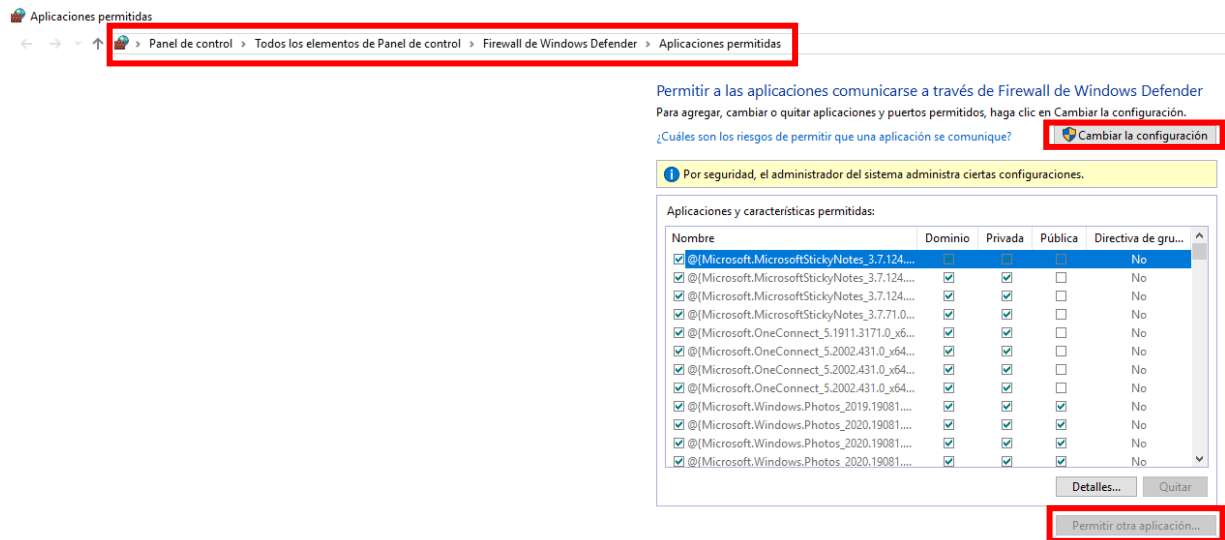
Luego aparecerá el siguiente mensaje donde hará clic en el botón **Aceptar**.



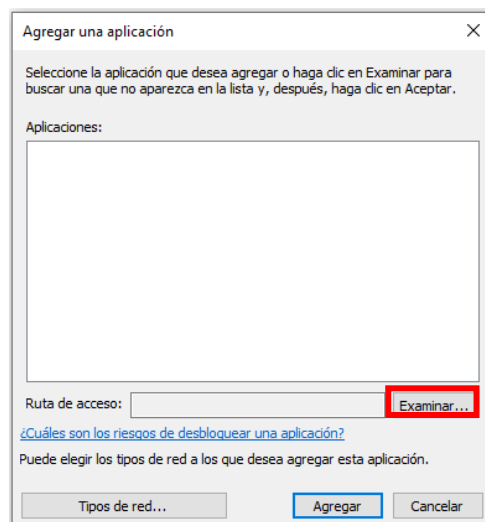
Instalación de SQL Server Express® 2017

Seguidamente, proceda a habilitar el SQL Server y el *Browser* en el *Firewall*.

Una vez ubicado en la ventana de **Aplicaciones** permitidas del **Firewall** de *Windows Defender*, pulse el botón **Cambiar** la configuración para que habilite el botón **Permitir otra aplicación** y proceda hacer clic sobre él.

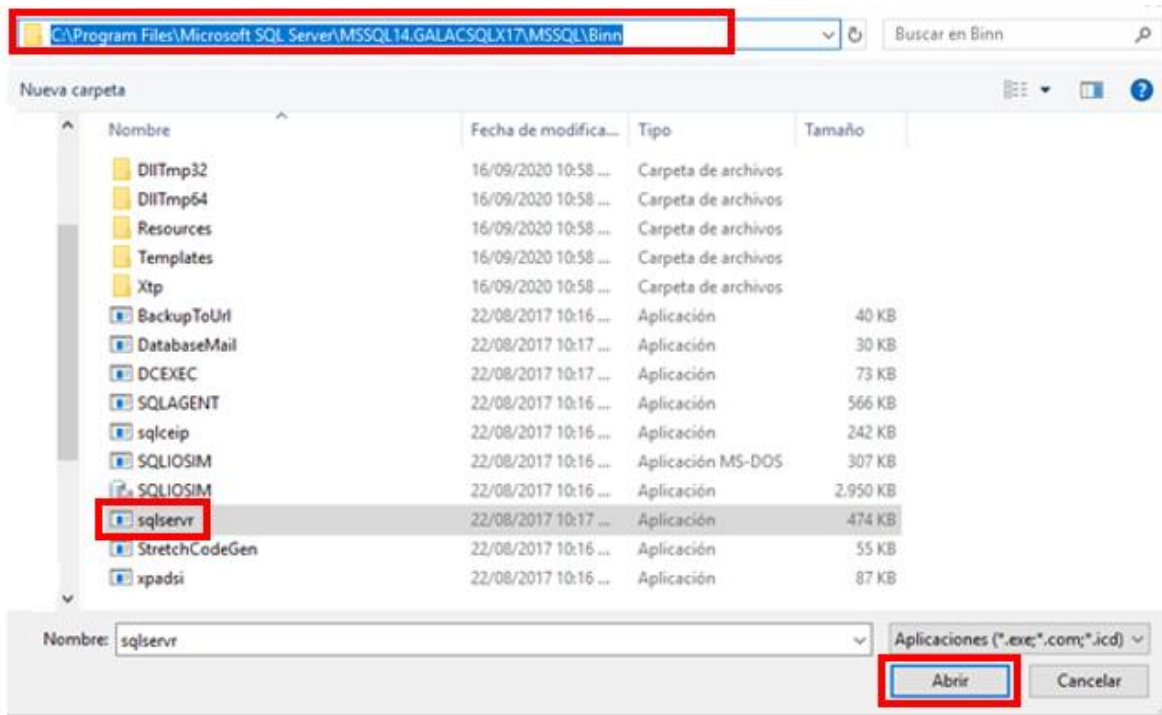


Luego aparecerá una ventana como ésta y pulse el botón **Examinar**.

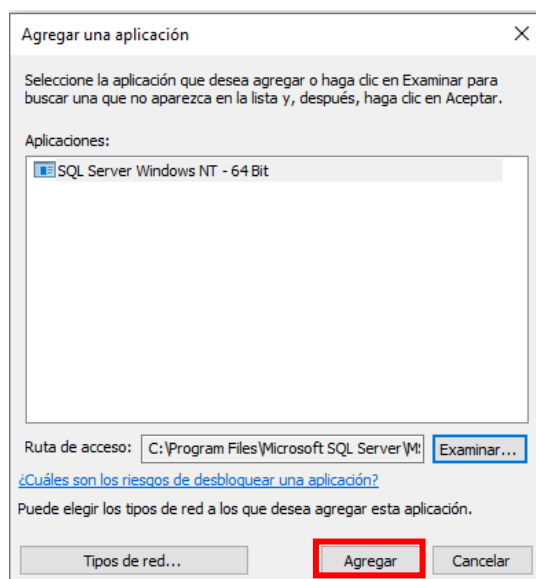


Instalación de SQL Server Express® 2017

Después, ubique la ruta para agregar el `sqlservr` y haga clic en **Abrir**.

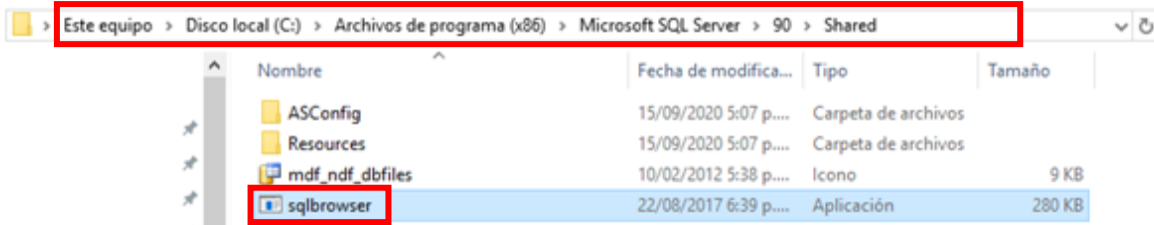


Aparecerá la siguiente ventana, presione el botón **Agregar**.

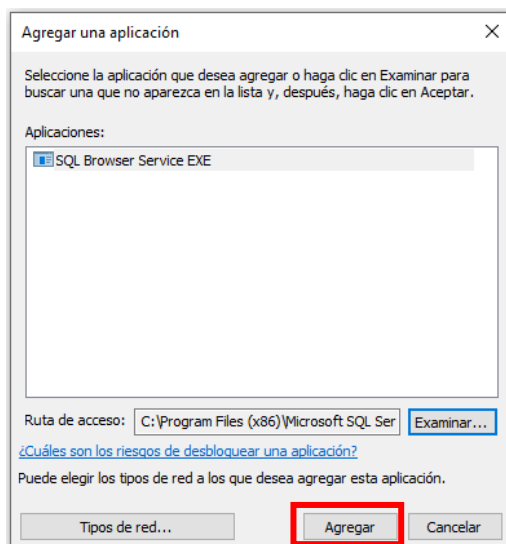


Instalación de SQL Server Express® 2017

Repita el mismo proceso, pero antes ubique otra ruta para agregar el *sqlbrowser*.

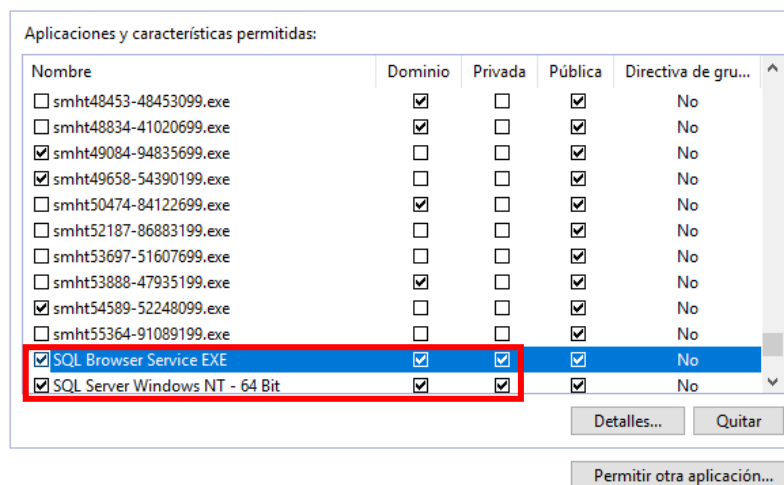
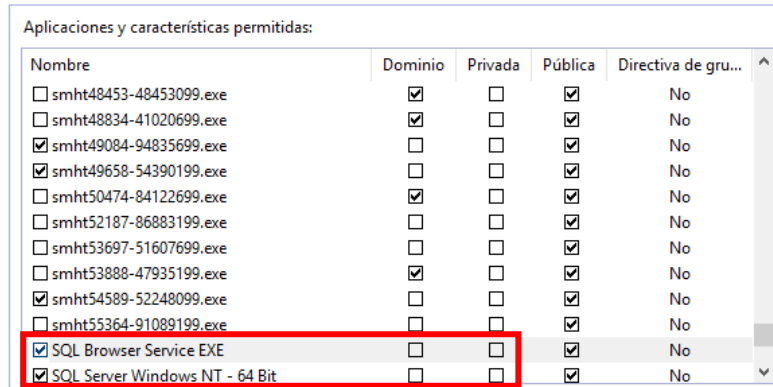


Nuevamente aparecerá una ventana como ésta y presione el botón **Agregar**.



Instalación de SQL Server Express® 2017

Por último, podrá observar que ya se ha agregado al *SQL Browser* y al *SQL Server*. Para finalizar, tilda las casillas de *Dominio* y *Privada*. Haga clic en el botón **Aceptar**.



Una vez que ha culminado este proceso, reinicie la PC para que el servicio tome los últimos cambios realizados.

Galac[®]
SOFTWARE