

## ¿Cómo realizar respaldos en tu sistema Gálac Software?

Existen tres maneras de realizar un respaldo según la aplicación que posea

**a. Copia de seguridad:** Se realiza por el Administrador de Base de Datos "Es el respaldo más recomendable y confiable a realizar".

- Ubicar en el escritorio el ícono del **Administrador de Bases de Datos**. Cuando le aparezca la ventana de Administración de Bases de Datos (Login), ingrese al mismo haciendo clic en el botón de **Conectar**.

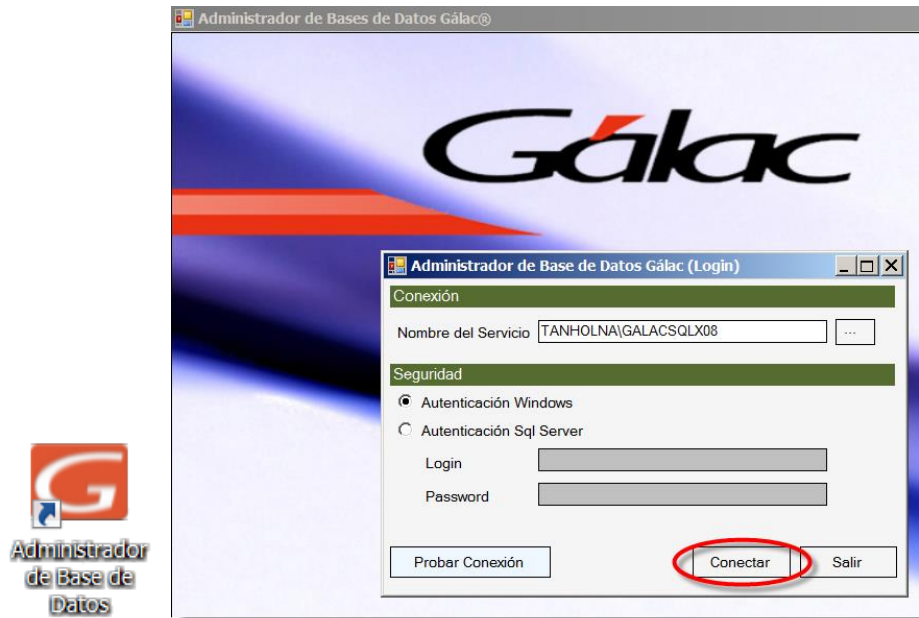


Figura 1. Ícono y ventana de login en el Administrador de Base de Datos.

- Una vez en el Menú Principal debe seleccionar: Base de Datos -> Mantenimiento -> Copia de Seguridad

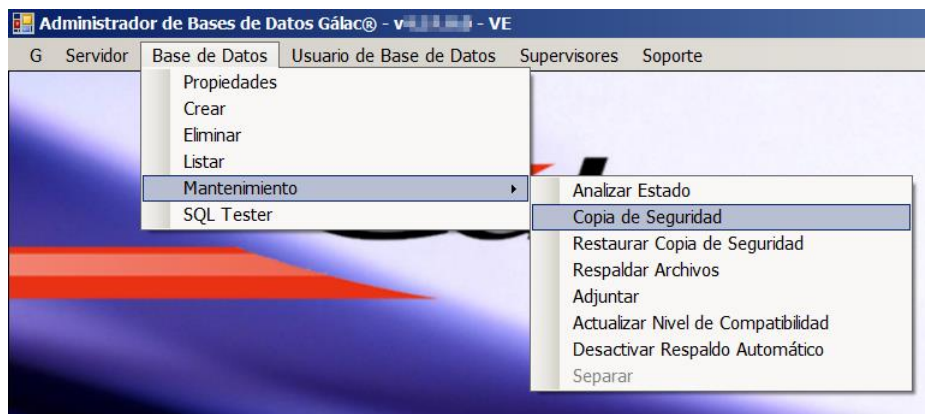


Figura 2. Menú de acceso al proceso "Copia de Seguridad".

- Seleccione la aplicación **según el programa que posea** y presione el botón **Grabar**

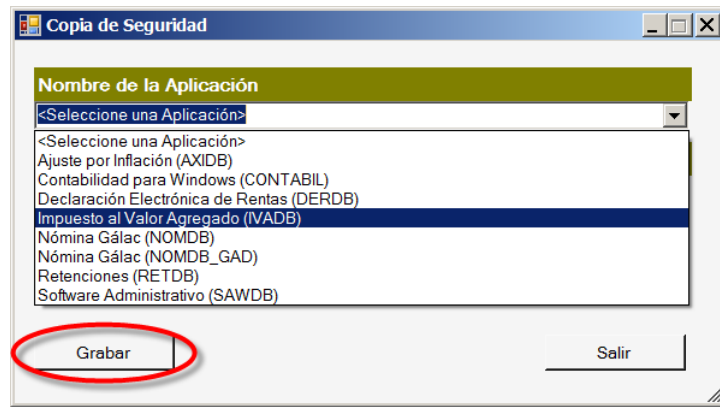


Figura 3. Ventana para seleccionar la aplicación a respaldar.

- Aparecerá el siguiente mensaje, al cual le diremos **Cerrar**.



Figura 4. Mensaje para consultar el archivo con el reporte del proceso.

- Por último esperamos que nos indique que el respaldo finalizó con éxito. Hacemos clic en **Aceptar**.

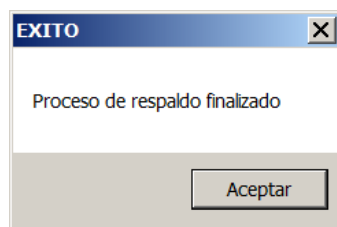


Figura 5. Mensaje indicando fin del proceso.

**b. Respaldo mdf y ldf:** se utiliza cuando la copia de seguridad presenta alguna situación.

- Ubicar en el escritorio el ícono del **Administrador de Bases de Datos**. Cuando le aparezca la ventana de Administración de Bases de Datos (Login), ingrese al mismo haciendo clic en el botón de **Conectar**

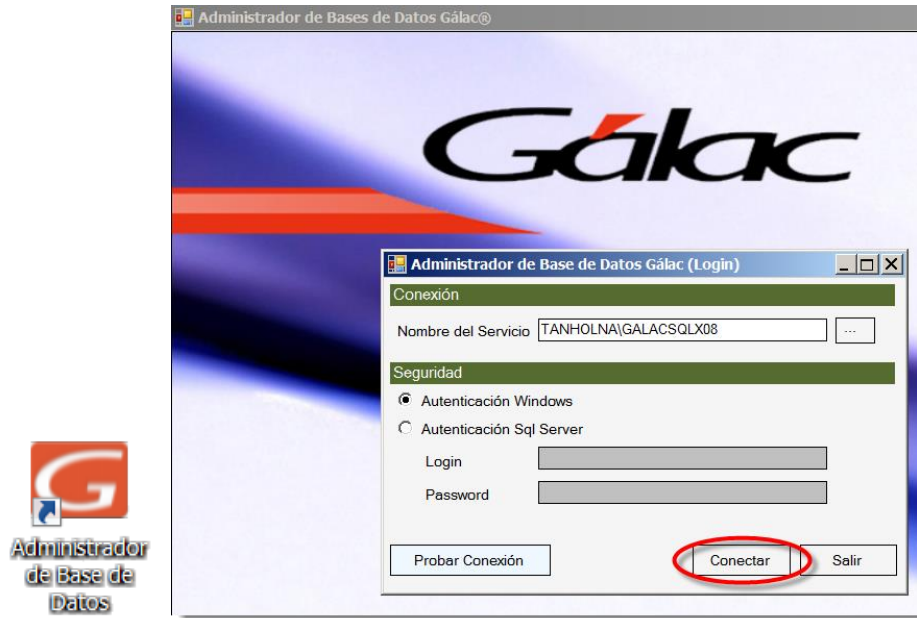


Figura 6. Ícono y ventana de login en el Administrador de Base de Datos.

- Una vez en el Menú Principal debe seleccionar: Base de Datos - Mantenimiento - Respaldar Archivos



Figura 7. Menú de acceso al proceso “Respaldar Archivos”.

- Seleccione el nombre de la aplicación a respaldar **según el programa que posea**

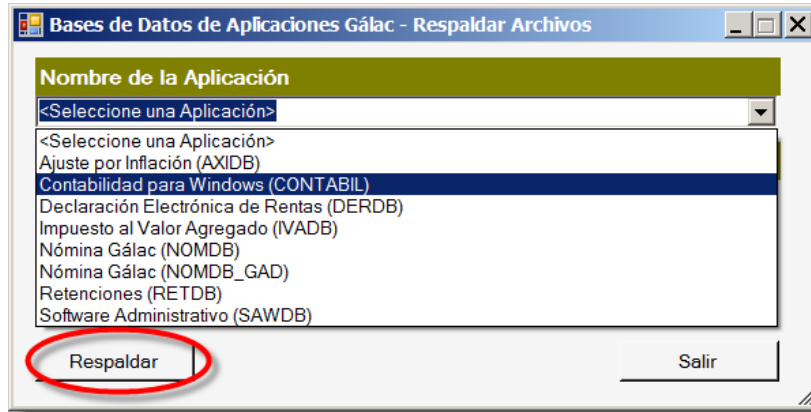


Figura 8. Ventana para seleccionar la aplicación a respaldar.

- Una vez seleccionada la aplicación como se muestra en la pantalla siguiente le decimos **Respaldar** y luego confirmamos que **Sí**.

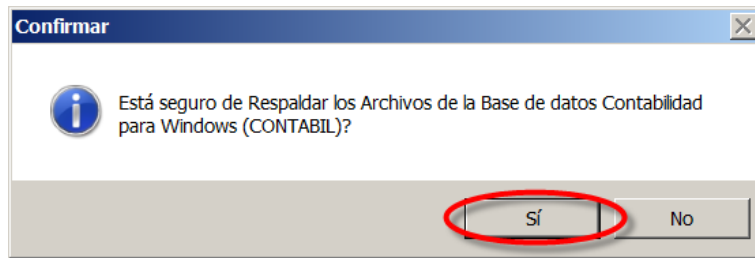


Figura 9. Confirmación de inicio del proceso.

- Seguidamente aparecerá el mensaje de proceso finalizado; le decimos **Cerrar**.



Figura 10. Mensaje para consultar el archivo con el reporte del proceso.

- Finalmente debemos esperar el mensaje de que el respaldo culminó con éxito. Hacemos clic en **Aceptar**.

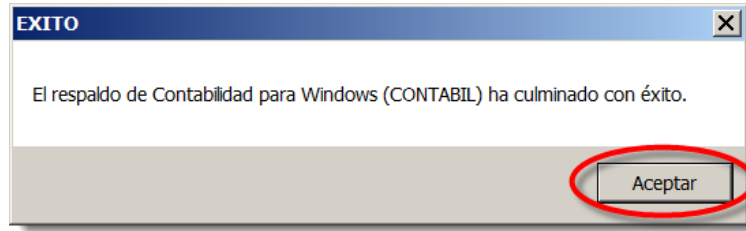


Figura 11. Ventana de finalización del proceso.

**c. Respaldo “.ZIP”:** se realiza por el sistema según el programa que posee.

**Hay varios tipos de Respaldos Zip:**

- a. *Respaldo Total*, es decir, de Todas Las Empresas (Compr. Texto)
- b. *Respaldo de Una Empresa*, obviamente es el que se realiza de una solo empresa
- c. *Respaldo Todas las Empresas (Indiv.)*, el mismo se realiza de todas las empresas de forma individual, es decir las muestra de forma separada.

Seleccionamos las opciones que se nos muestran en la siguiente pantalla

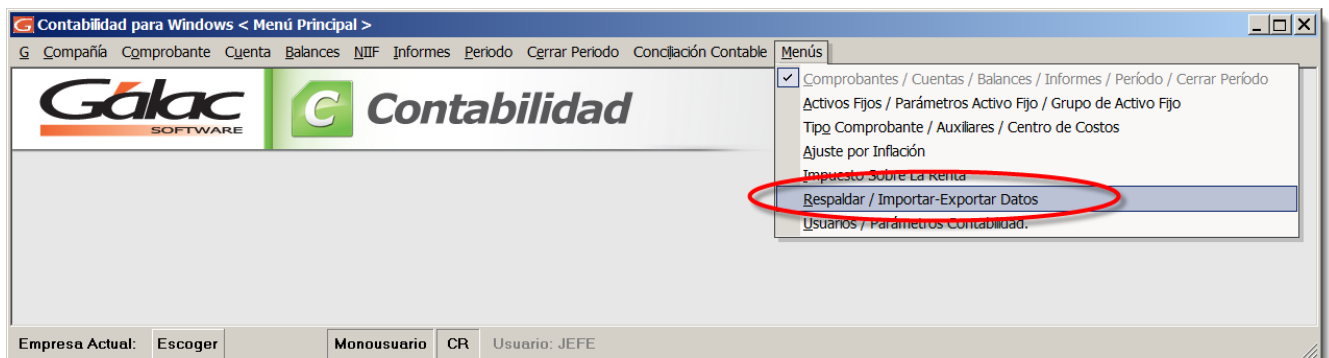


Figura 12. Opción “Respaldo / Importar-Exportar Datos” en el módulo Menús.

Seguidamente decimos Respaldo



Figura 13. Menú Respaldo.

Una vez que seleccionamos **Respaldo** como dice en la **Figura 13** aparece la siguiente pantalla (**Ver Figura 14**), donde vamos a escoger la cantidad de empresas según el tipo de respaldo zip que deseamos realizar. En este caso es un Zip de Todas Las Empresas (Compr. Texto) Lo podemos ver más claro en la **Figura 15**.

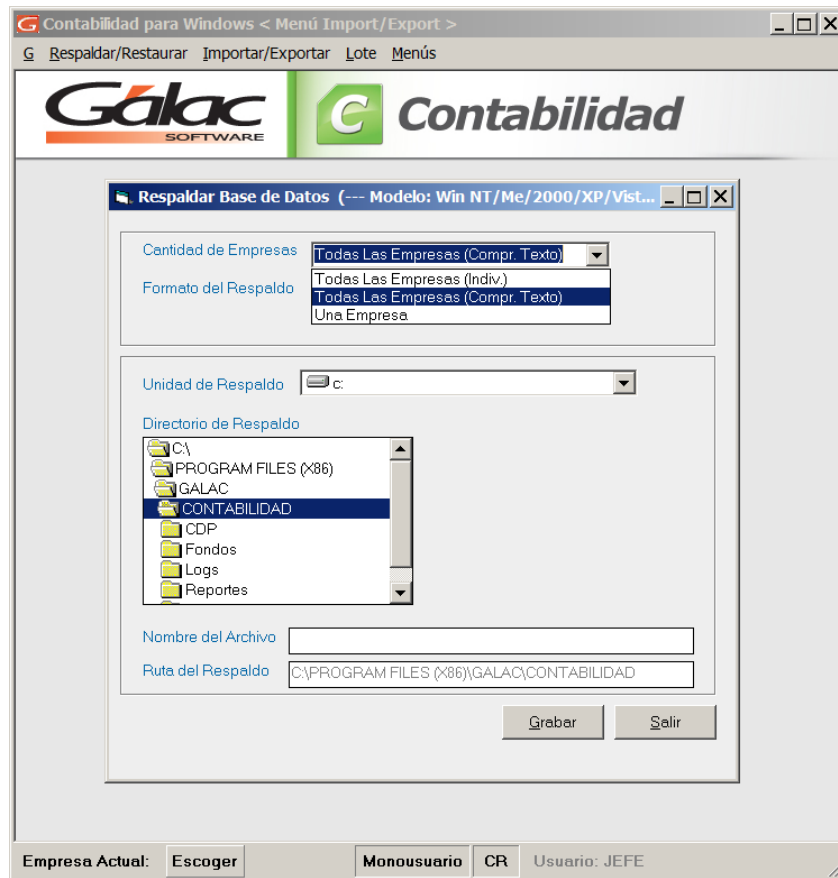


Figura 14. Respaldo en zip tipo "Todas las empresas (Compr. Texto).

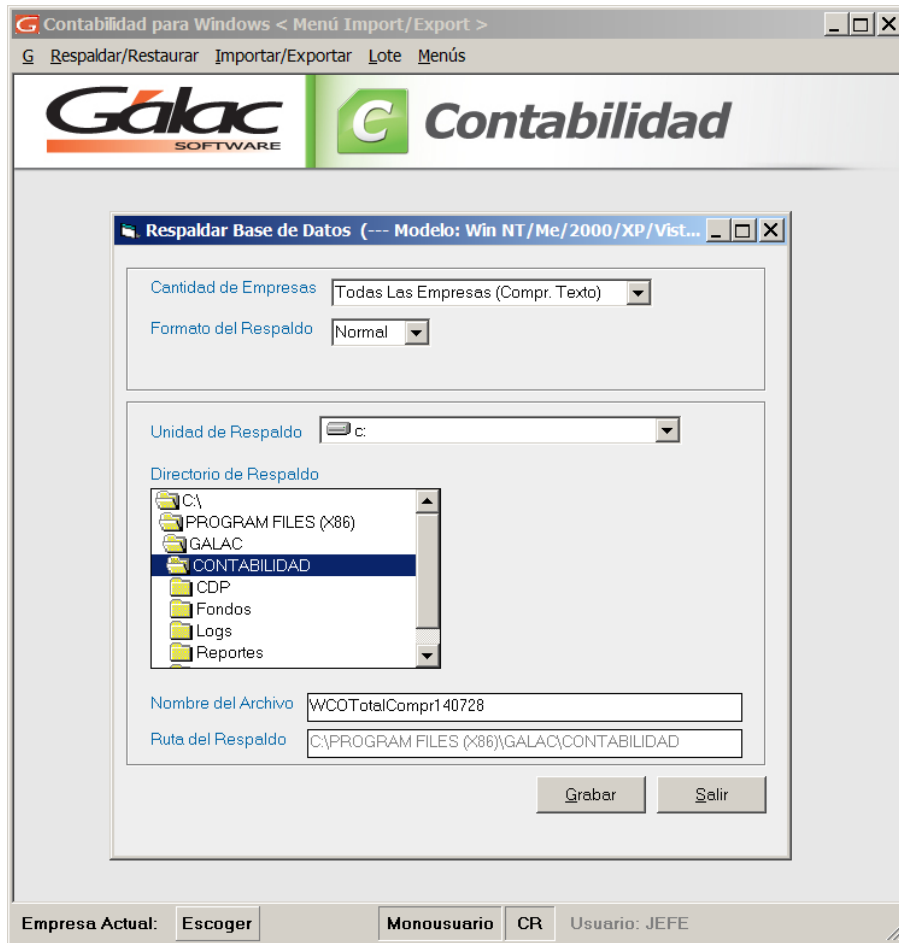


Figura 15. Zip Todas Las Empresas (Compr. Texto).

A continuación todas las opciones disponibles para realizar *Respaldo*: **Figura 16** y **Figura 17**.



Figura 16. Zip de una empresa.





Figura 17. Zip de Todas Las Empresas (Indiv.).